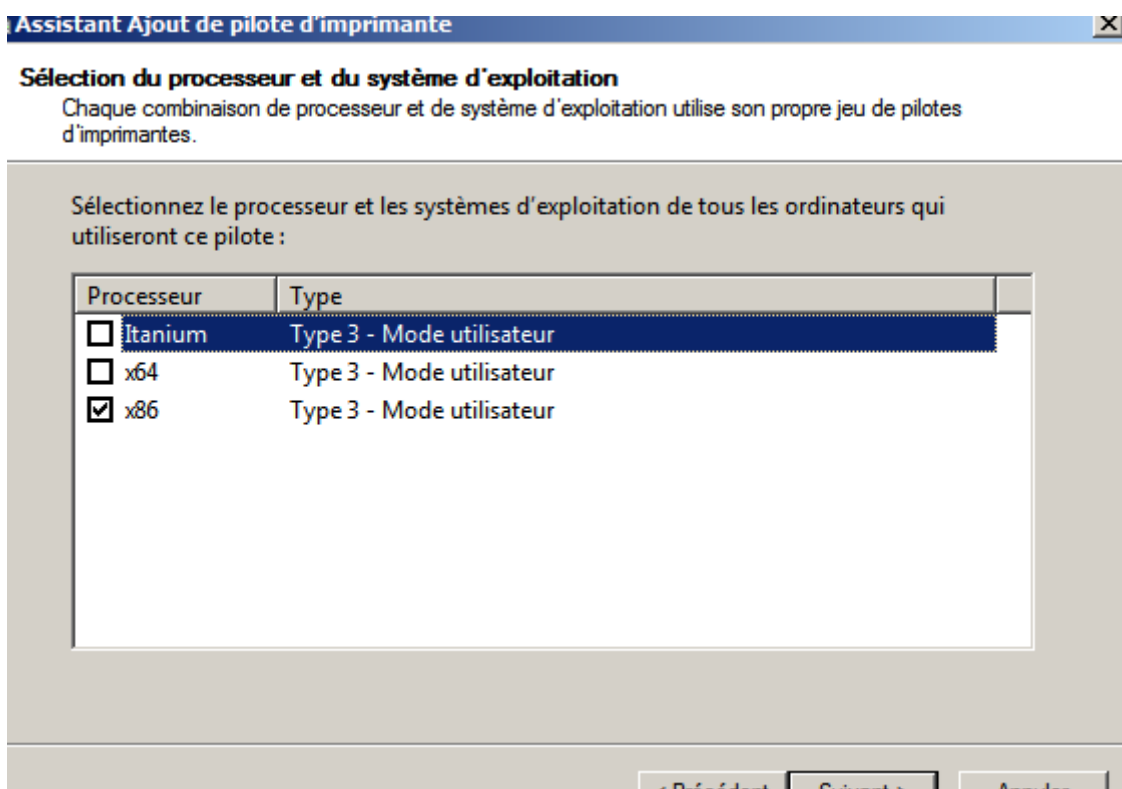
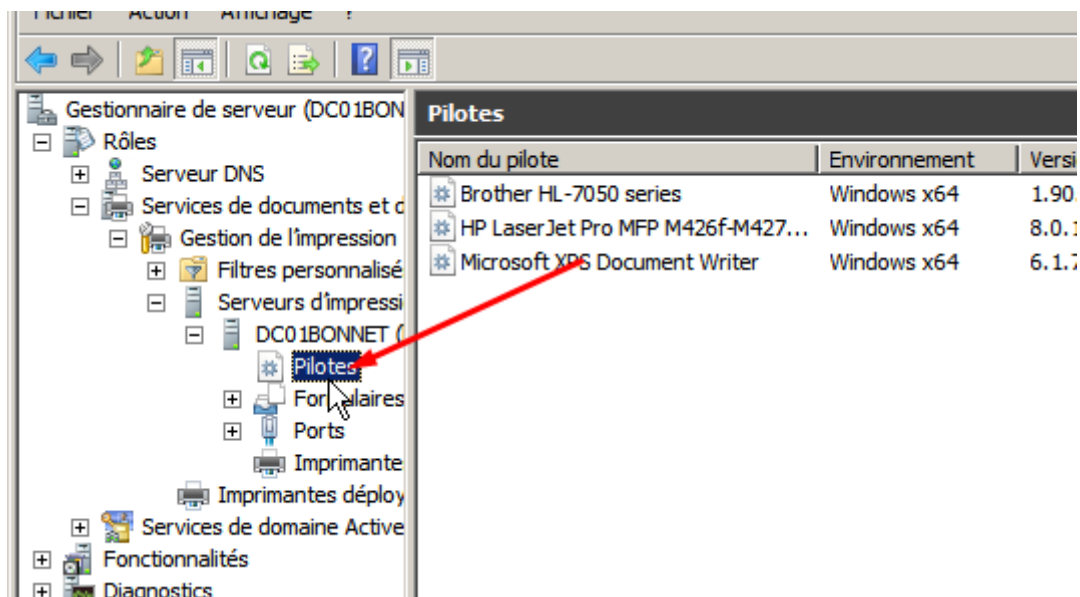
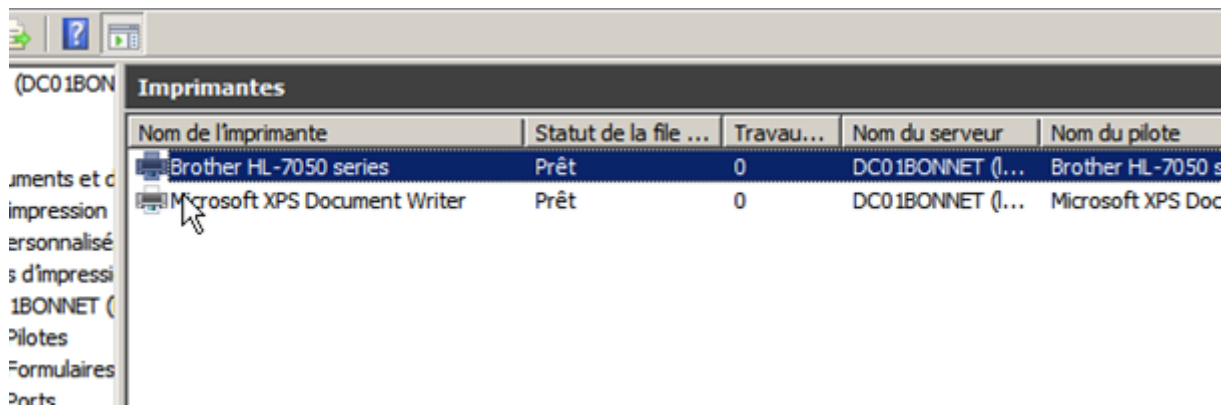


Ajouter une imprimante sur le serveur d'impression

Dans le rôle "Serveurs d'impression", on ajoute le pilote de l'imprimante.

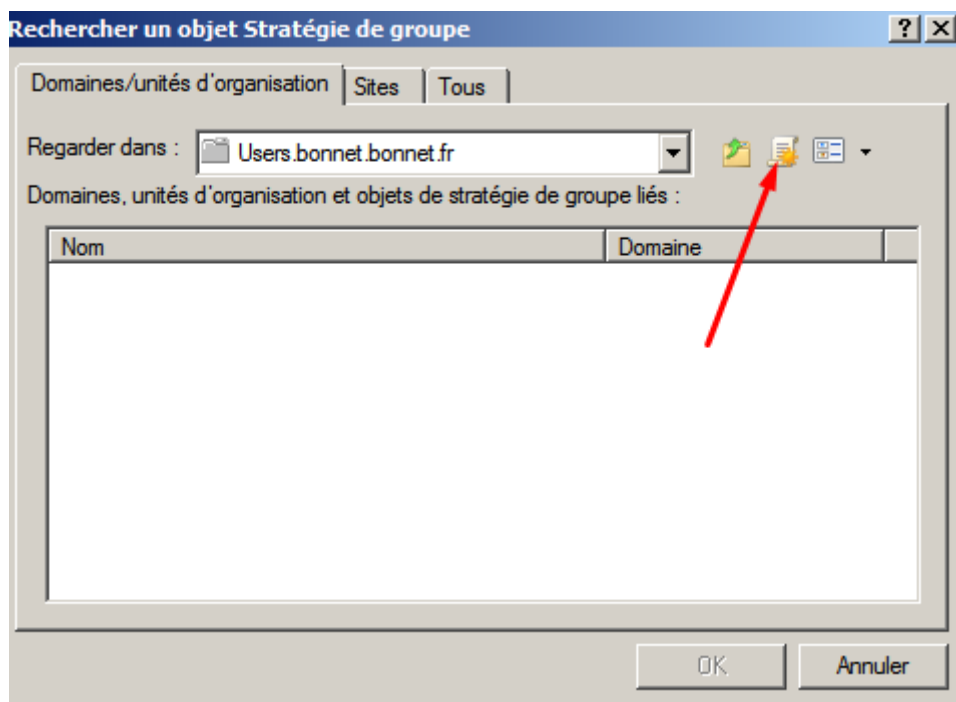
Clic droit ajouter un pilote





Clic droit définir des valeurs d'impr par défaut.

Après, clic droit déployer avec la stratégie de groupe



Rechercher un objet Stratégie de groupe

Domaines/unités d'organisation Sites Tous

Regarder dans : Users.bonnet.bonnet.fr

Domaines, unités d'organisation et objets de stratégie de groupe liés :

Nom	Domaine
Imprimante	bonnet.fr

OK Annuler

\\DC01BONNET\Brother HL-7050 series

Objet de stratégie de groupe

Nom d'objet de stratégie de groupe : Imprimante

Parcourir...

Déployer cette connexion d'imprimante comme suit :

☒ Utilisateurs auxquels s'applique cet objet de stratégie de groupe (par utilisateur)

☐ Ordinateurs auxquels s'applique cet objet de stratégie de groupe (par ordinateur)

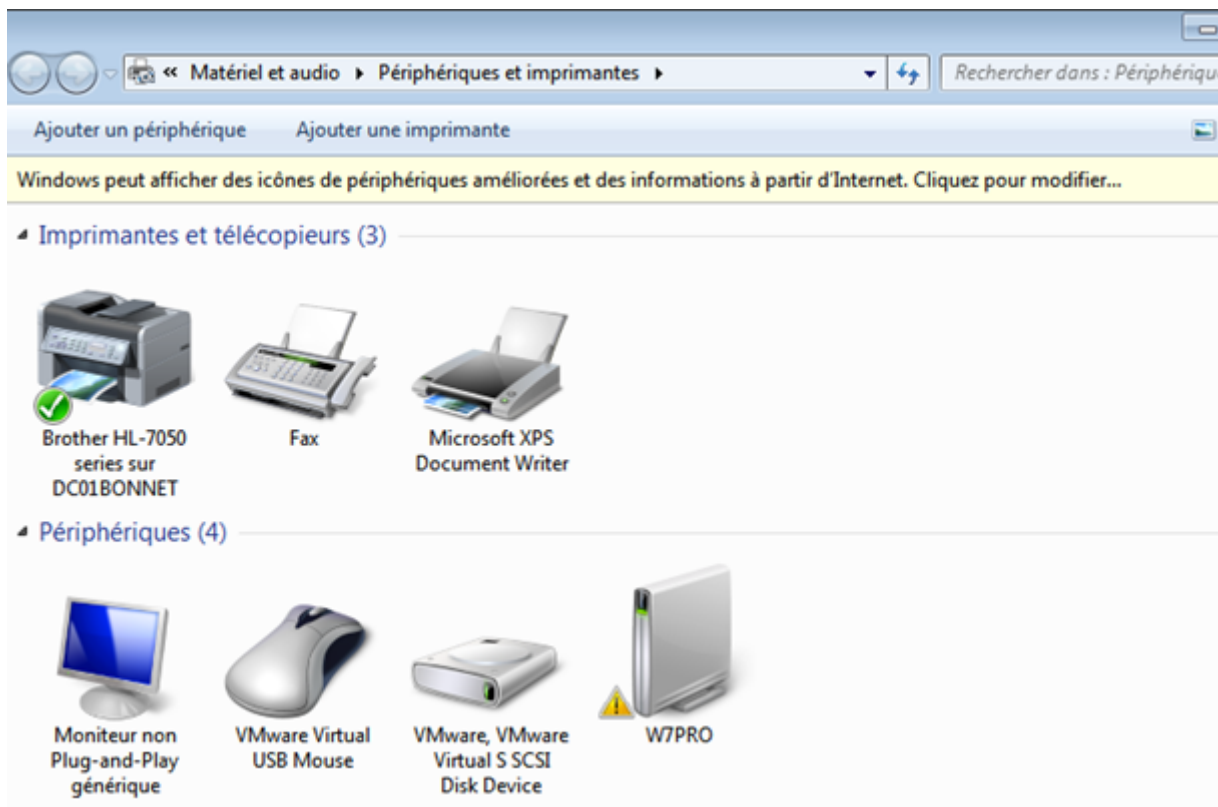
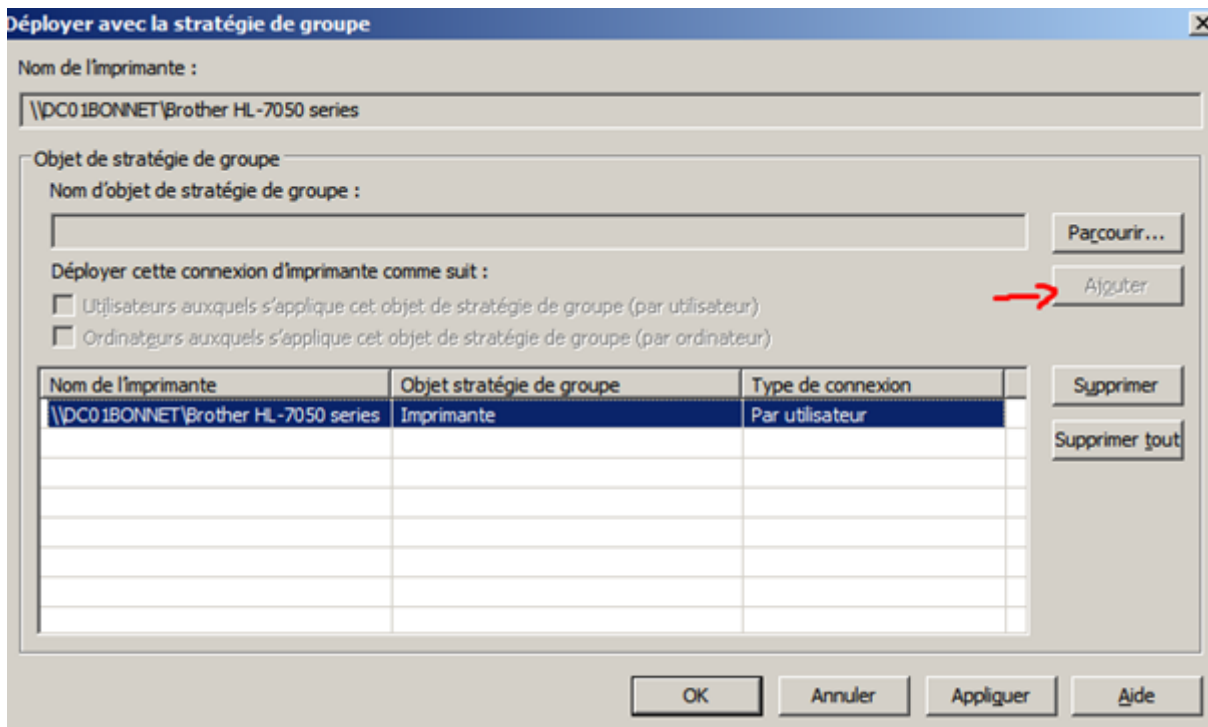
Ajouter

Nom de l'imprimante	Objet stratégie de groupe	Type de connexion

Supprimer

Supprimer tout

OK Annuler Appliquer Aide



On ajoute une imprimante par salle qui en possède une, pour les utilisateurs de la salle correspondante. (Au préalable, on aura créé les utilisateurs, le groupe pour la salle qui lui correspond)

Revision #1

Created 28 February 2021 13:05:48 by Khroners

Updated 28 February 2021 13:10:58 by Khroners