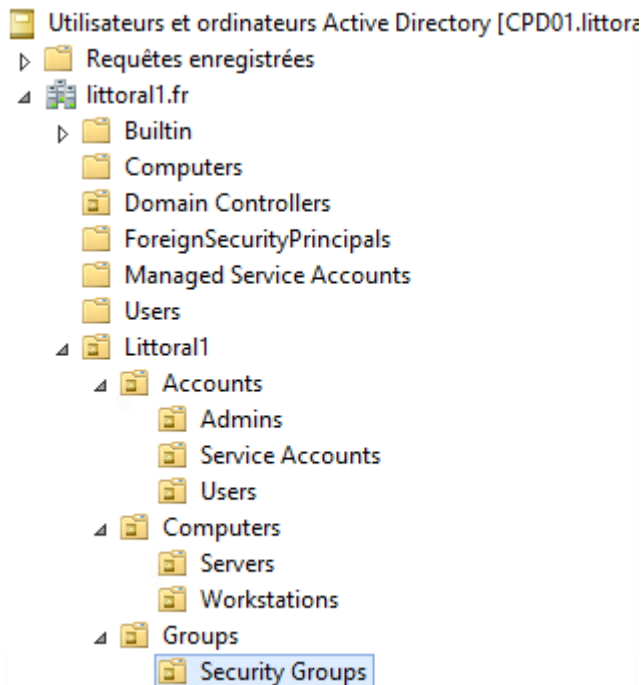
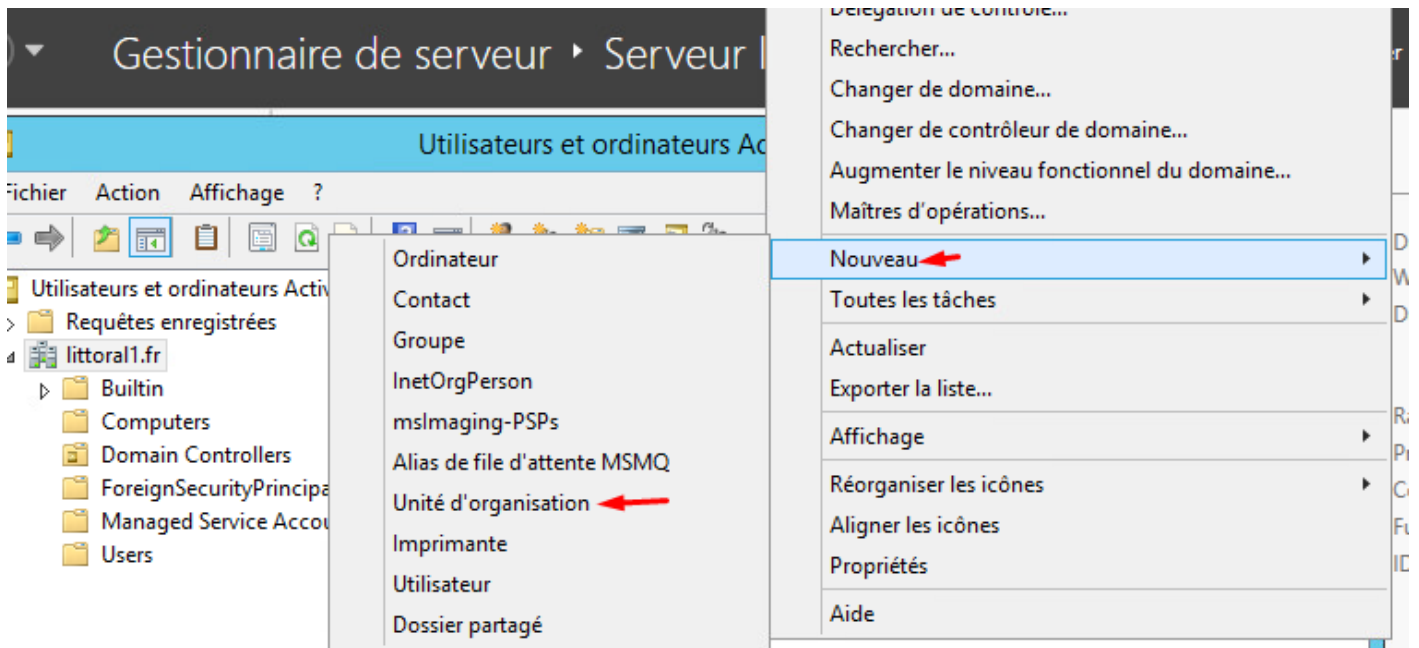
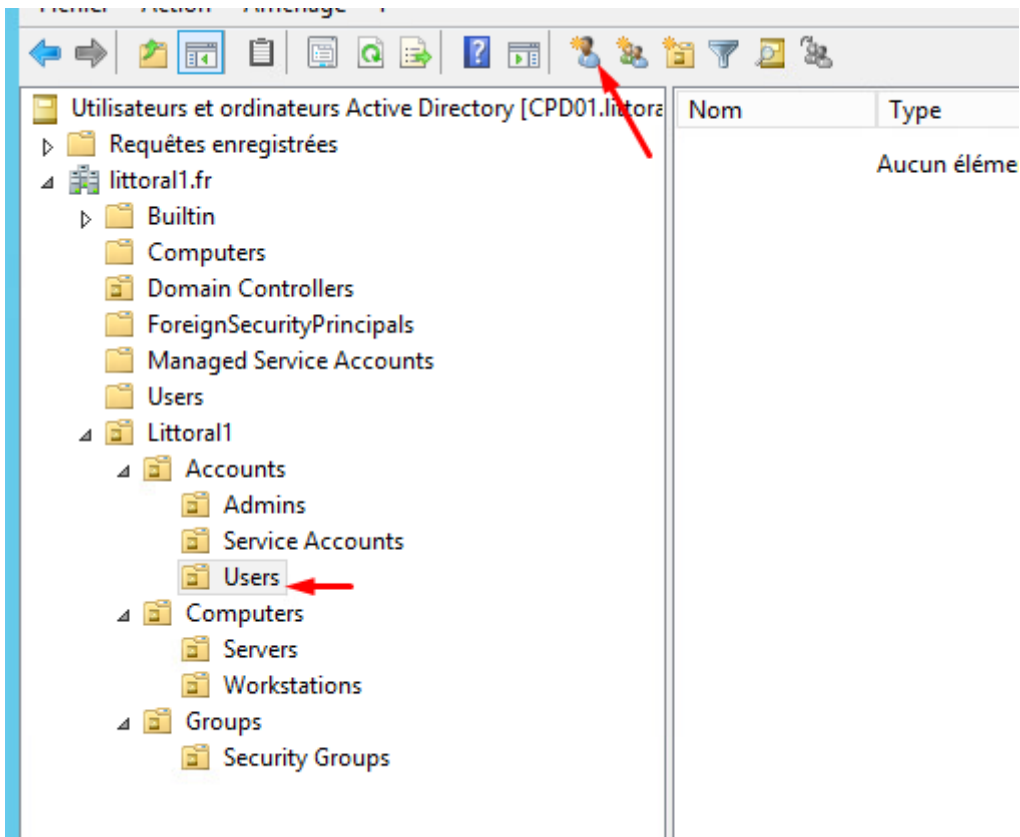


Création des comptes utilisateurs, groupes et attribution de ces groupes







Par exemple :


The 'Nouvel objet - Utilisateur' dialog box is shown. It has a title bar with a close button. Below the title bar, there is a user icon and the text 'Créer dans : littoral1.fr/Littoral1/Accounts/Users'. The main area contains several input fields:

- Prénom :** Brigitte
- Initiales :** (empty)
- Nom :** Martin
- Nom complet :** Brigitte Martin
- Nom d'ouverture de session de l'utilisateur :** martinb2 (text field) and @littoral1.fr (dropdown menu)
- Nom d'ouverture de session de l'utilisateur (antérieur à Windows 2000) :** LITTORAL1\ (text field) and martinb2 (text field)

At the bottom, there are three buttons: '< Précédent', 'Suivant >', and 'Annuler'.

Sous la forme : nom + initial prénom + un chiffre (ici martinb2)

Nouvel objet - Utilisateur

 Créer dans : littoral1.fr/Littoral1/Accounts/Users

Mot de passe :

Confirmer le mot de passe :

☐ L'utilisateur doit changer le mot de passe à la prochaine ouverture de session

☒ L'utilisateur ne peut pas changer de mot de passe

☒ Le mot de passe n'expire jamais

☐ Le compte est désactivé


< Précédent

Suivant >

Annuler

Pour les deux comptes visiteurs (visit1 et visit2) :

Nouvel objet - Utilisateur

 Créer dans : littoral1.fr/Littoral1/Accounts/Users

Prénom : Initiales :

Nom :

Nom complet :

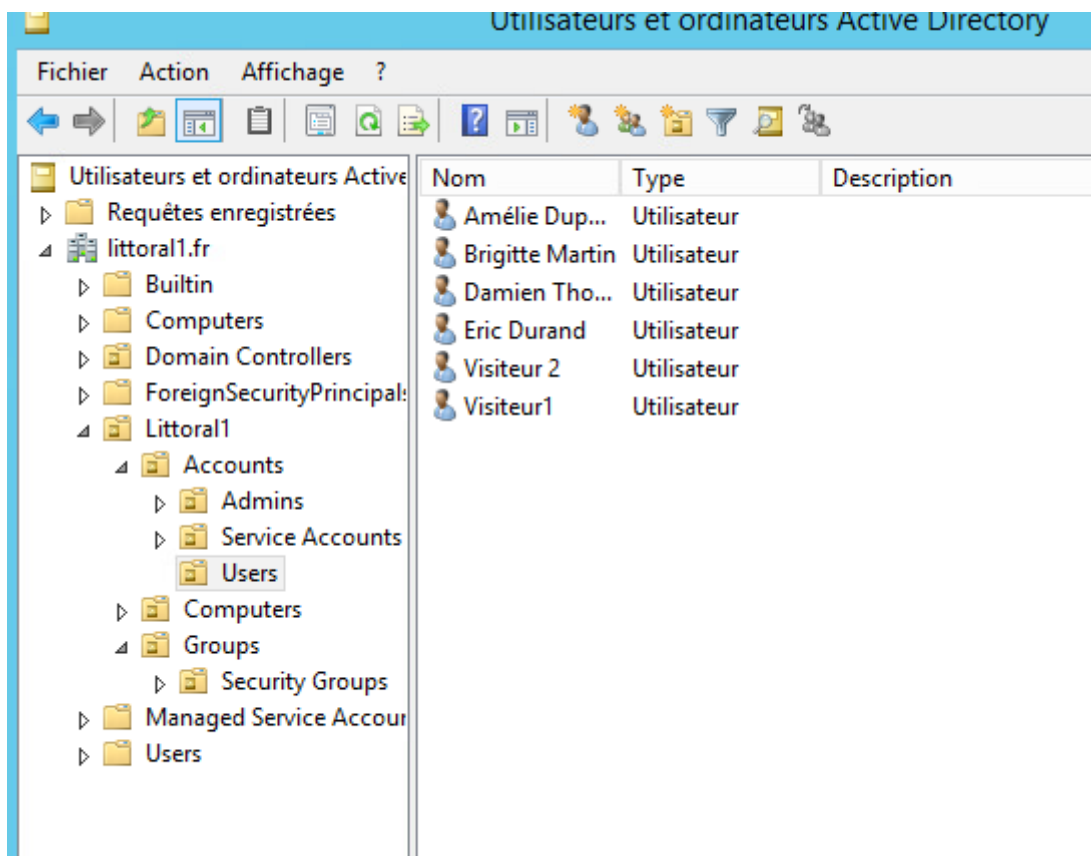
Nom d'ouverture de session de l'utilisateur :

Nom d'ouverture de session de l'utilisateur (antérieur à Windows 2000) :

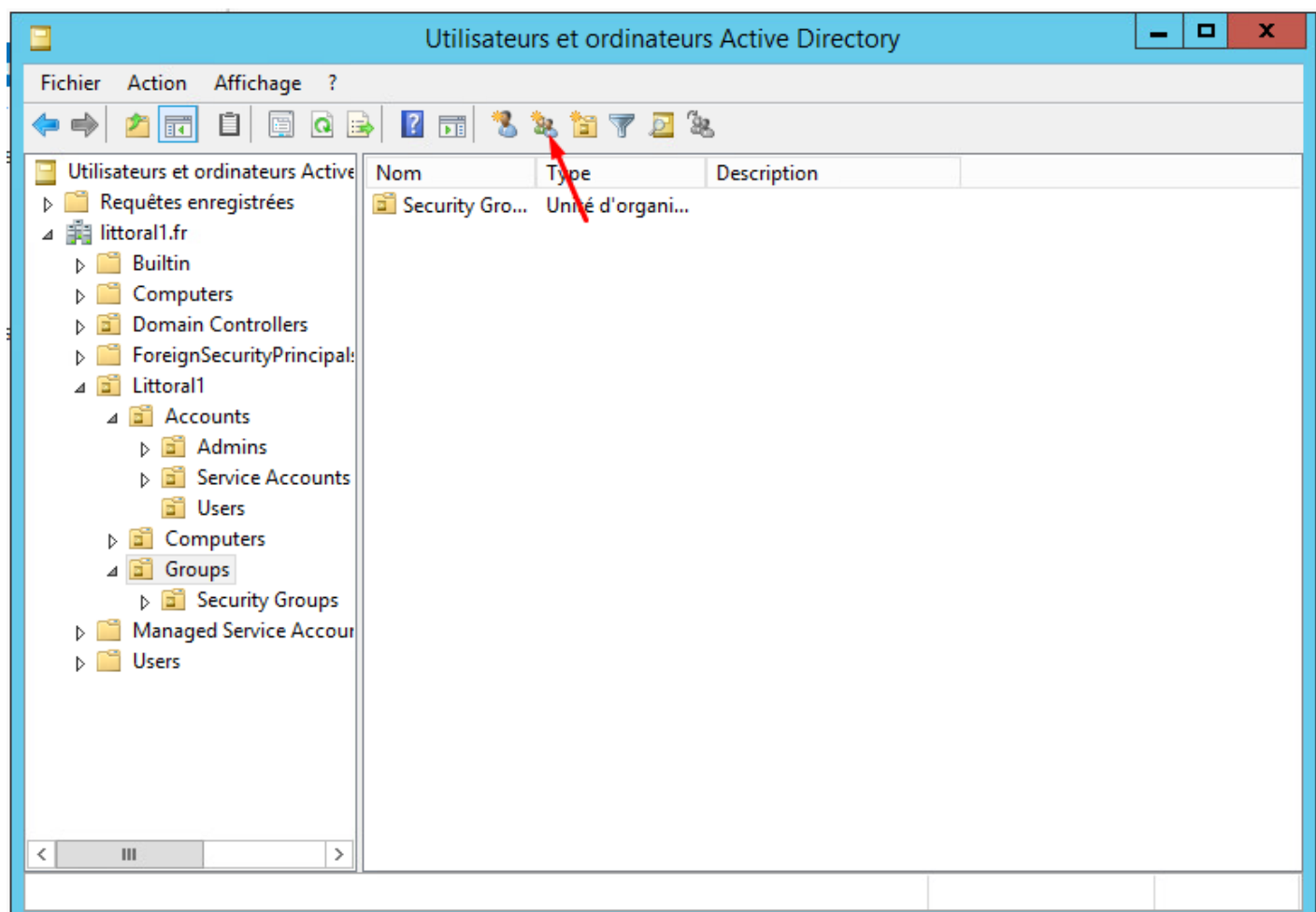
< Précédent

Suivant >

Annuler



Création des groupes



Nouvel objet - Groupe

Créer dans : littoral1.fr/Littoral1/Groups

Nom du groupe :

Nom de groupe (antérieur à Windows 2000) :

Étendue du groupe

☐ Domaine local
☒ Globale
☐ Universelle

Type de groupe

☒ Sécurité
☐ Distribution

OK Annuler

Nom	Type	Descri
atelier	Groupe de séc...	
directionco...	Groupe de séc...	
etude	Groupe de séc...	
secretaireco...	Groupe de séc...	
Security Gro...	Unité d'organi...	
visiteur	Groupe de séc...	

On crée également un compte "Employés".

Attribution des groupes

Utilisateurs et ordinateurs Active Directory

Fichier Action Affichage ?

Utilisateurs et ordinateurs Active Directory

Requêtes enregistrées

littoral1.fr

Builtin

Computers

Domain Controllers

ForeignSecurityPrincipal...

Littoral1

Accounts

Admins

Nom	Type	Description
Amélie Dupont	Utilisateur	
Brigitte Martin	Utilisateur	
Damien Thomas	Utilisateur	
Eric Durand	Utilisateur	
Visiteur 2	Utilisateur	
Visiteur1	Utilisateur	

Sélectionnez des groupes

Sélectionnez le type de cet objet :

des groupes ou Principaux de sécurité intégrés

À partir de cet emplacement :

littoral1.fr

Entrez les noms des objets à sélectionner (exemples) :

directioncompta

Types d'objets...

Emplacements...

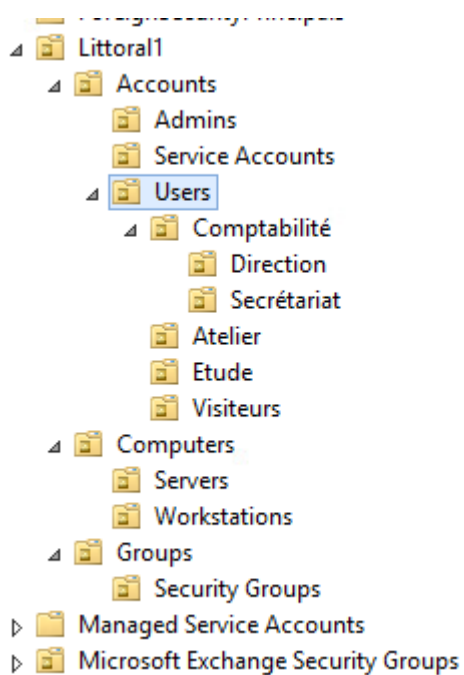
Vérifier les noms

Avancé...

OK

Annuler

EDIT : on crée des OU selon l'organisation de l'entreprise, et on déplace les utilisateurs dans les OU correspondantes.



Revision #7

Created 13 March 2021 14:46:01 by Khroners

Updated 5 July 2021 15:23:29 by Khroners