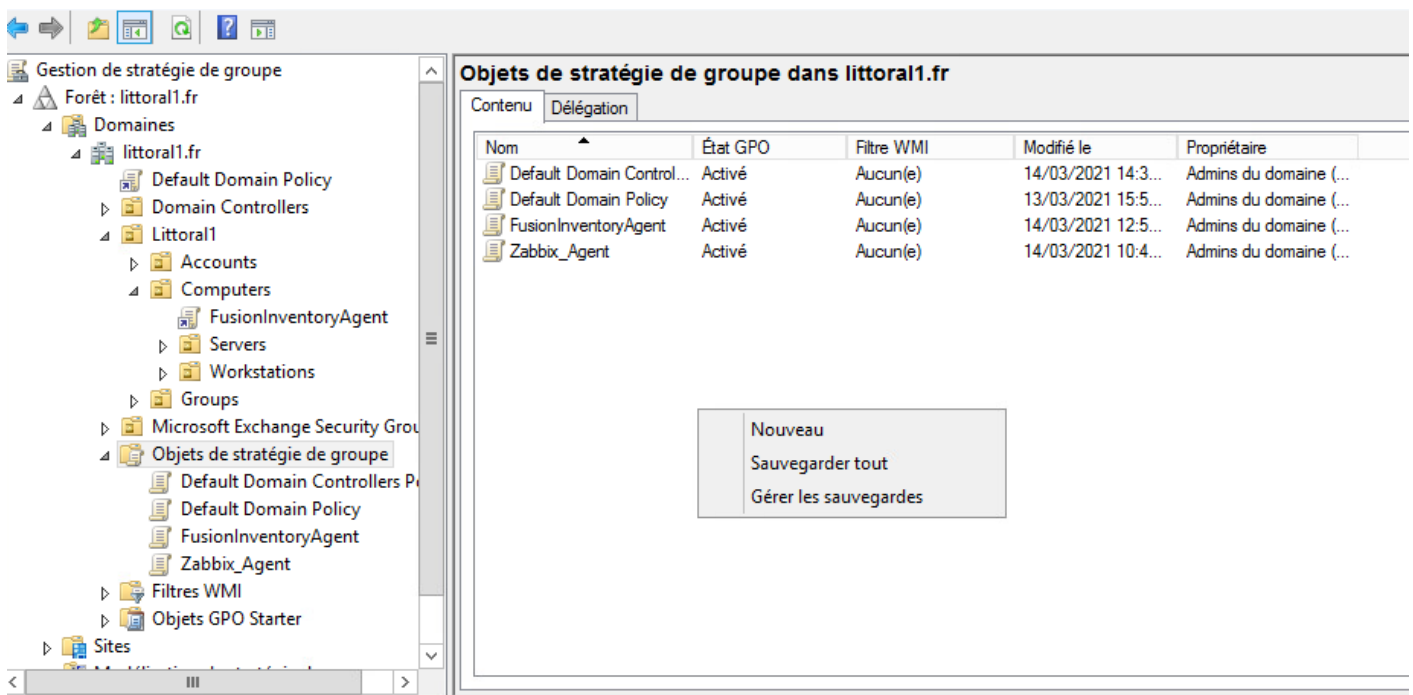


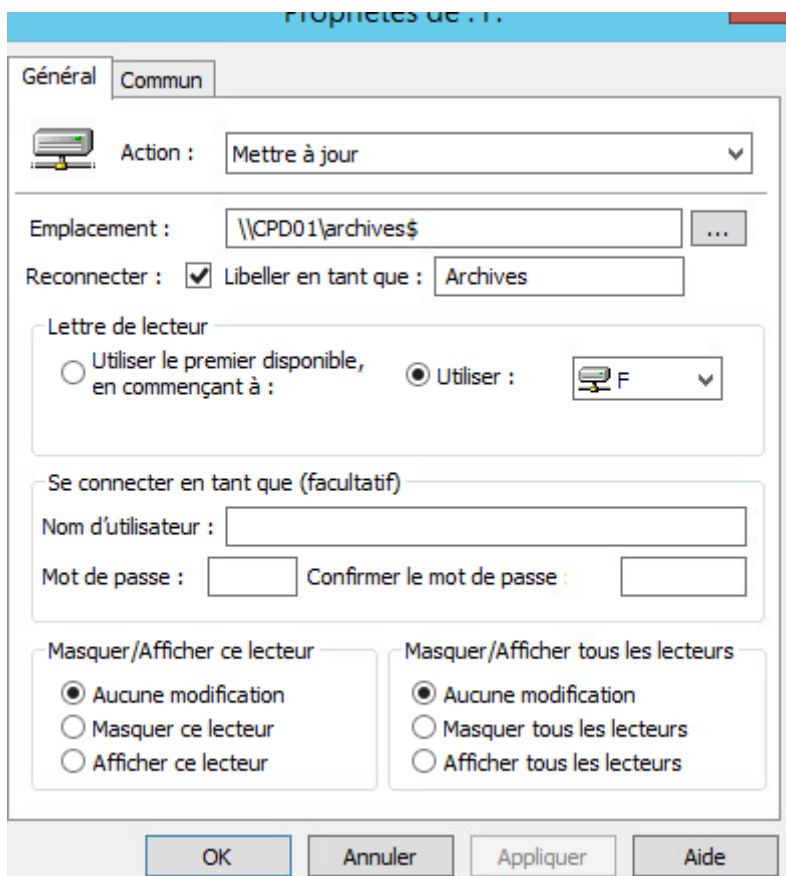
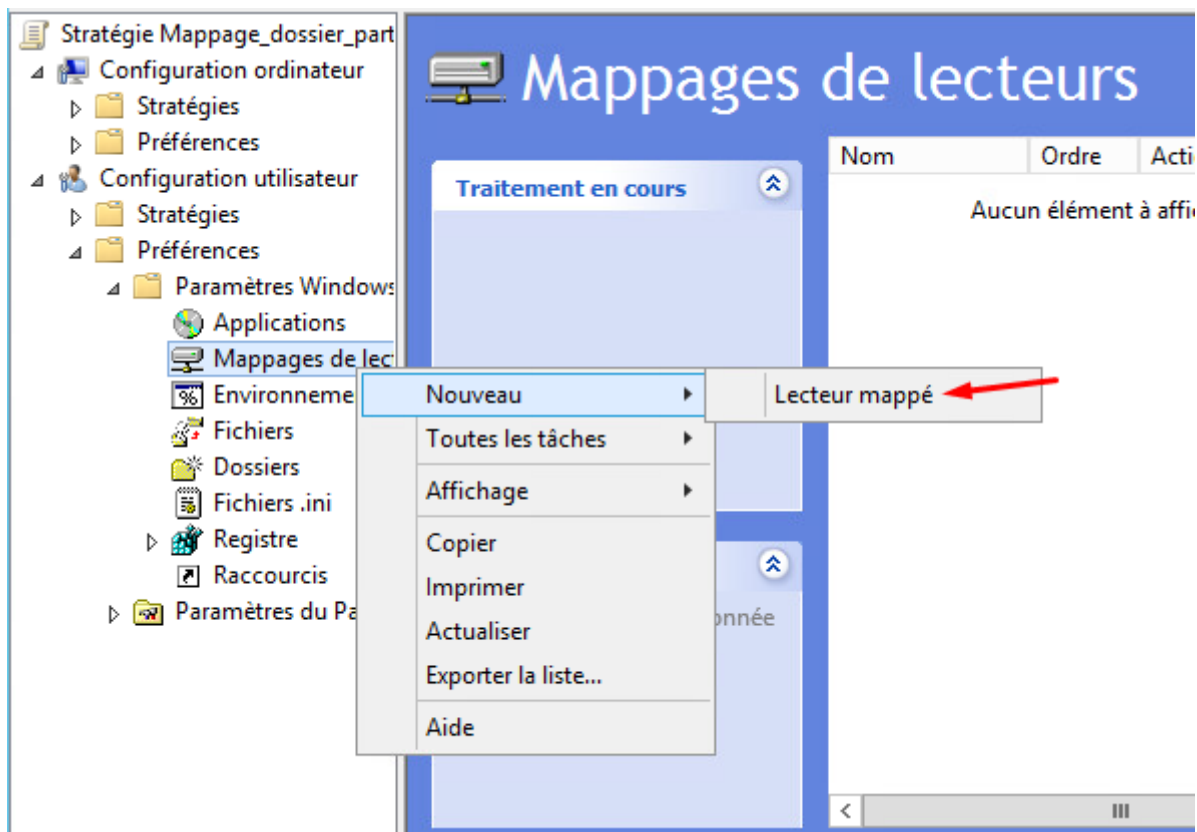
Mappage des partages par GPO

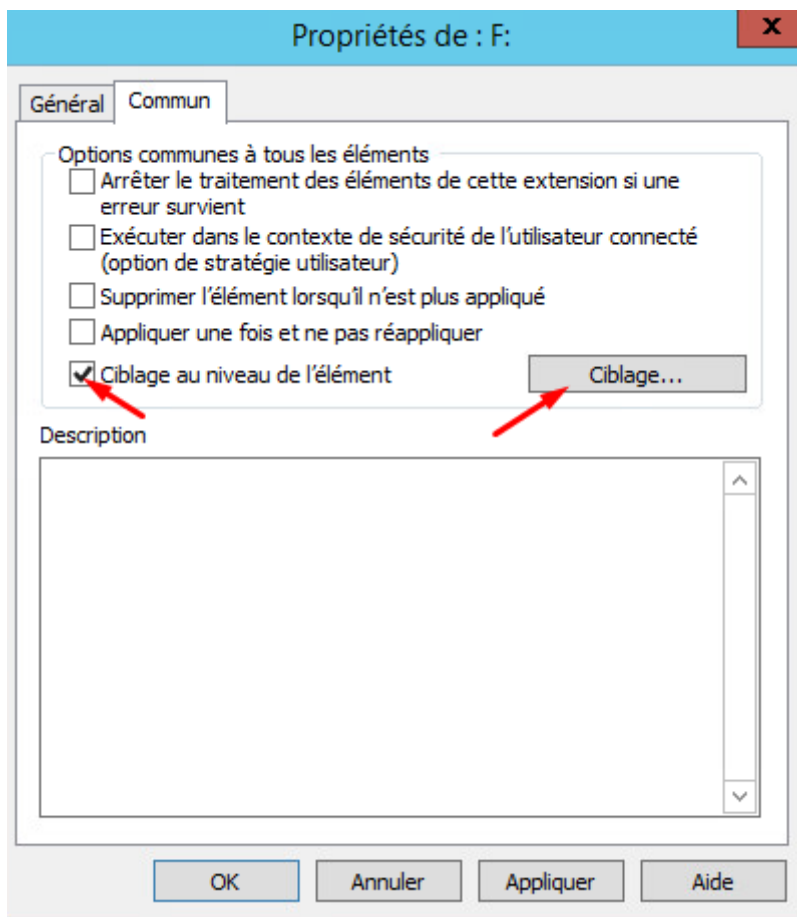
Mapper les partages par GPO est plus sécurisé que par script (grâce au ciblage).

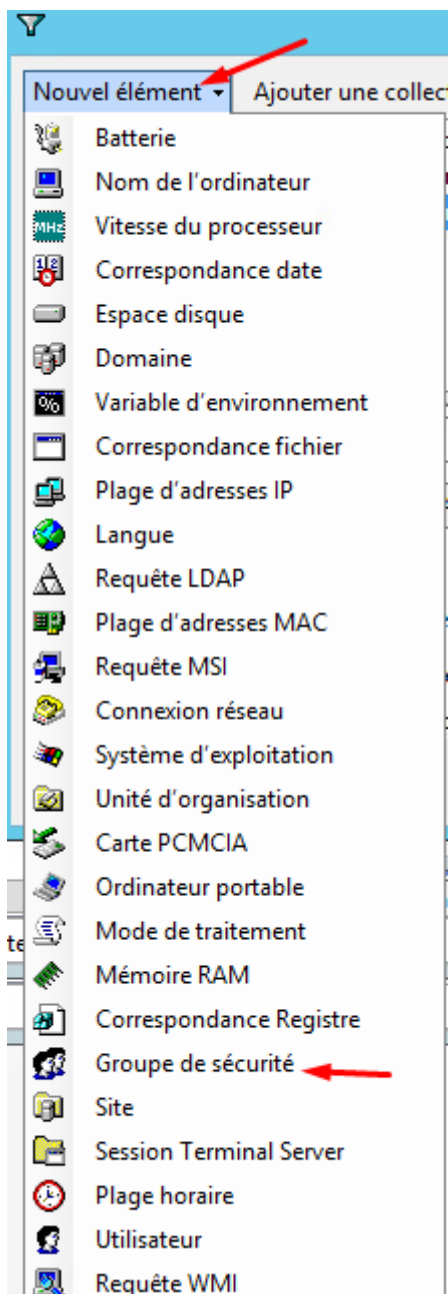
Dans la gestion de stratégie de groupe, on crée une GPO.



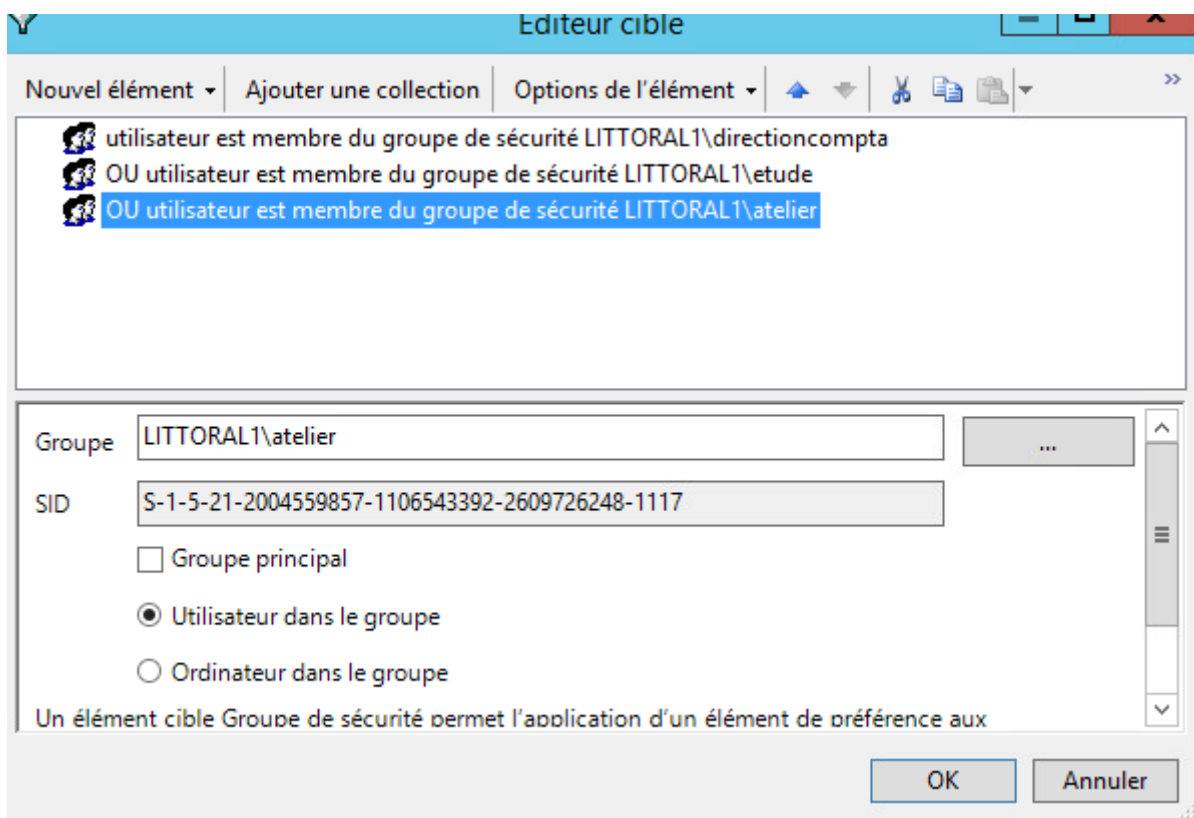
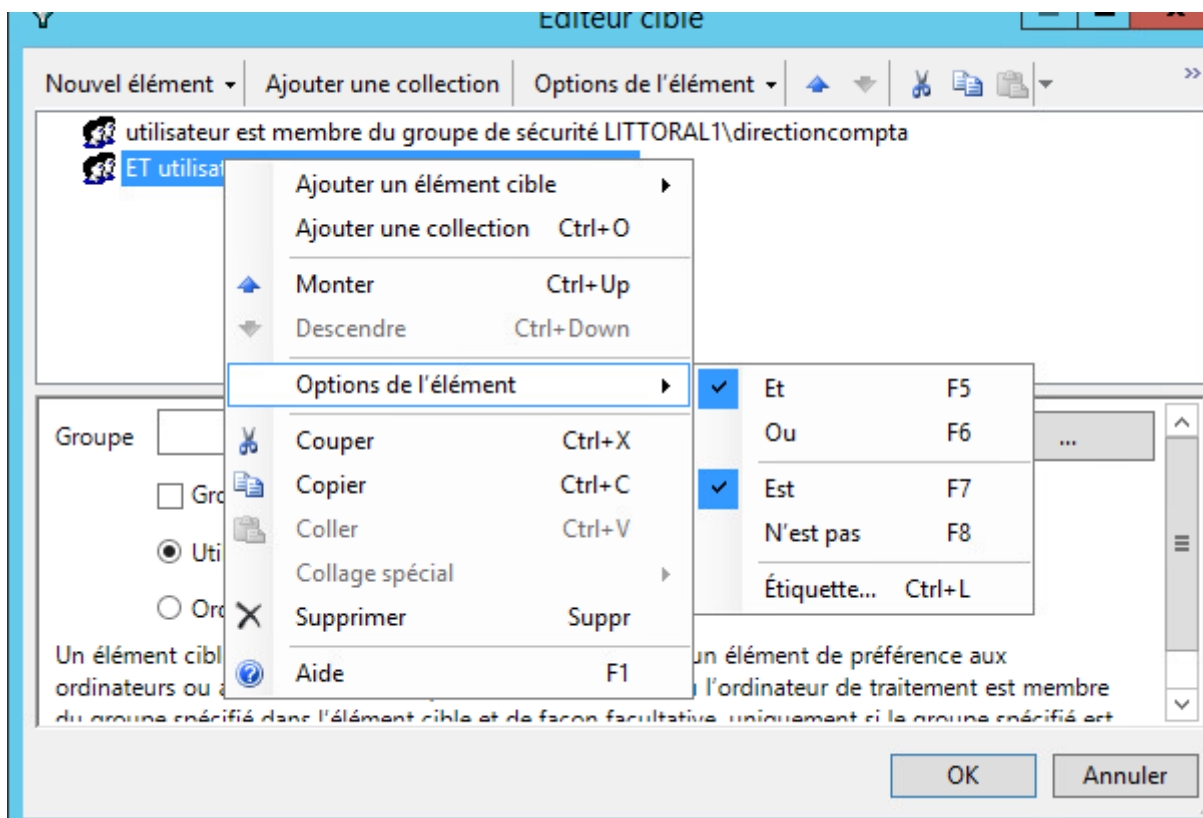
On la nomme "Mappage_dossiers_partagés". On clique droit dessus et on modifie.







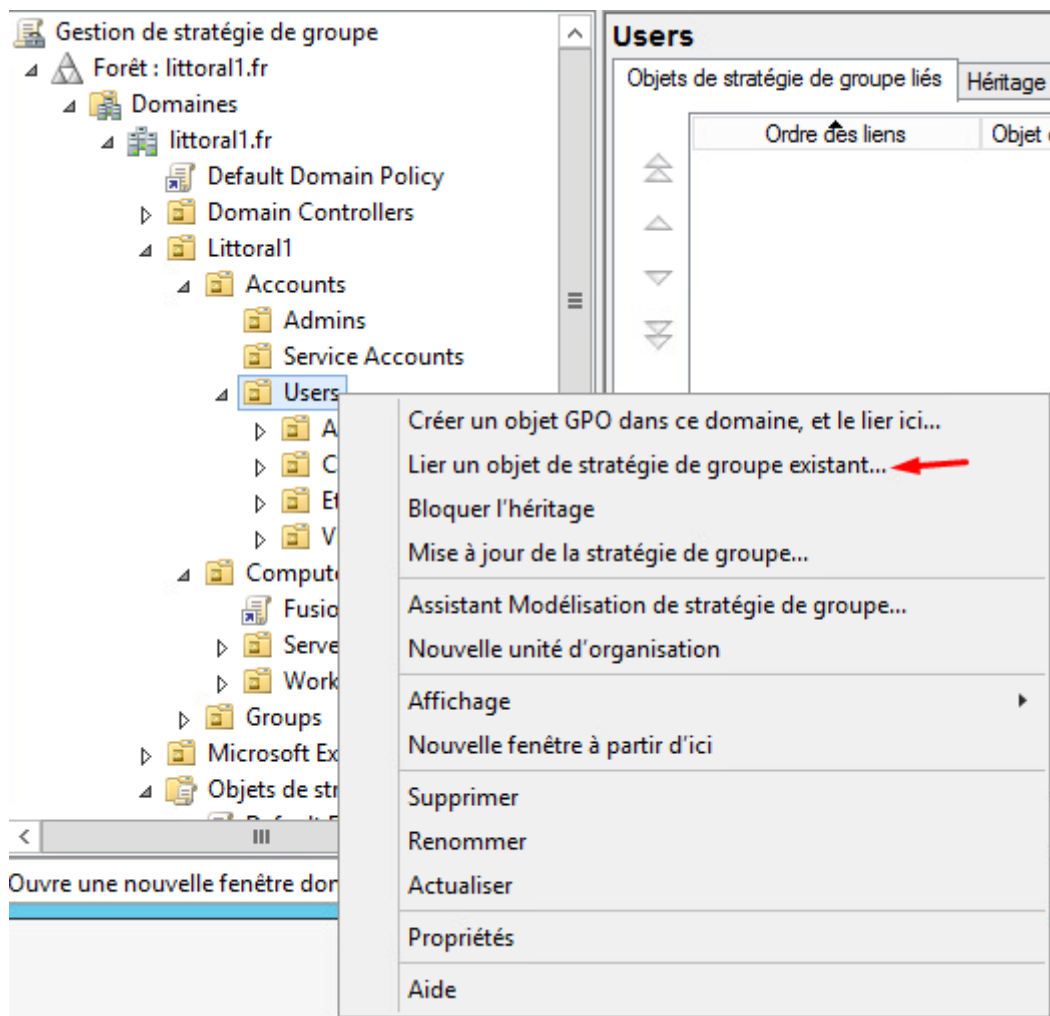
On clique droit sur le deuxième, "Options de l'élément" puis on met "Ou".



On applique puis "OK".

On fait de même pour tous les autres partages (en adaptant les partages, groupes et lecteurs réseaux).

Une fois tous les lecteurs ajoutés, on lie la GPO à l'OU "Users".



Revision #3

Created 14 March 2021 20:09:13 by Khroners

Updated 5 July 2021 15:23:55 by Khroners