

Windows Admin Center

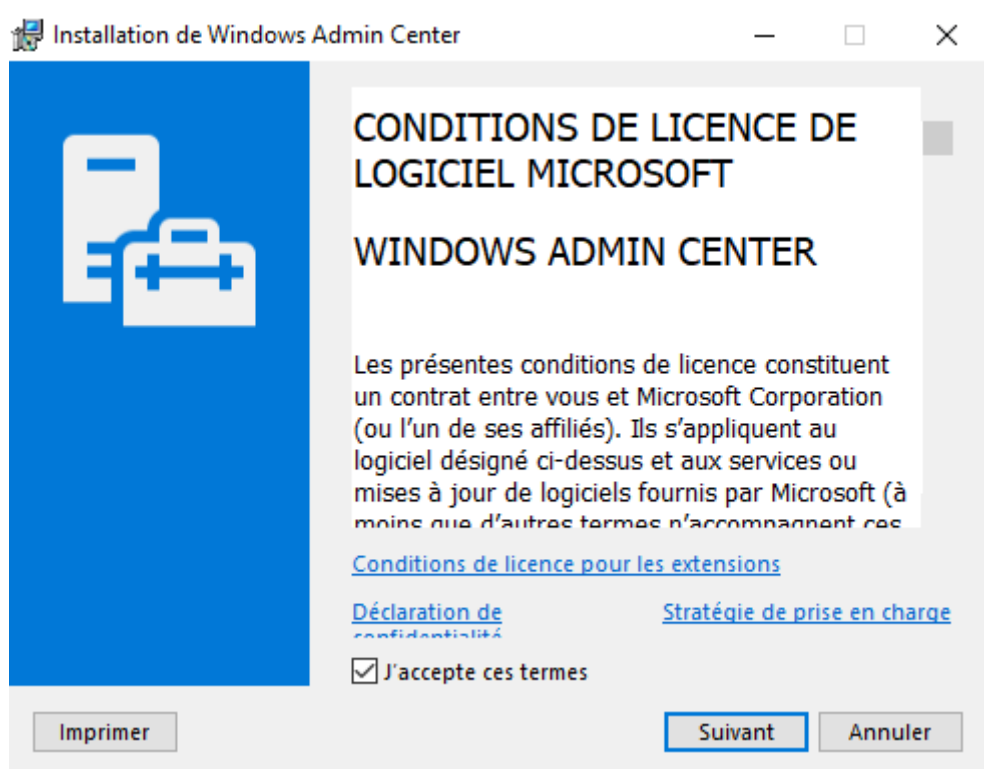
- [Installation de Windows Admin Center](#)
- [Convertir un certificat letsencrypt en .pfx \(admin center\)](#)
- [Ajouter des serveurs dans Admin Center](#)

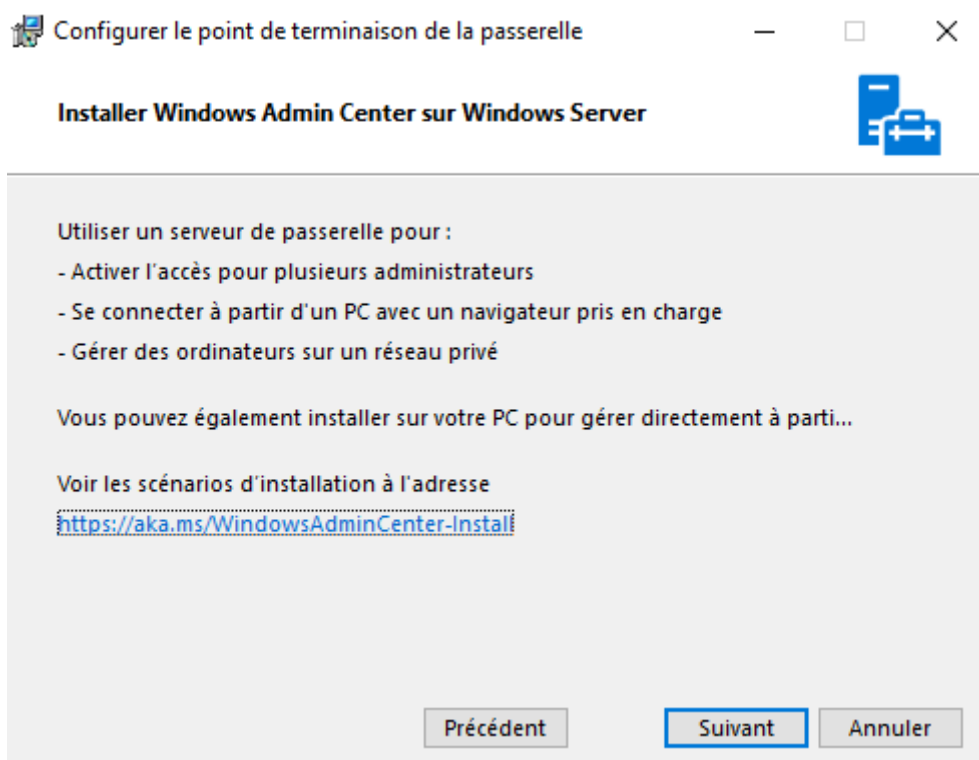
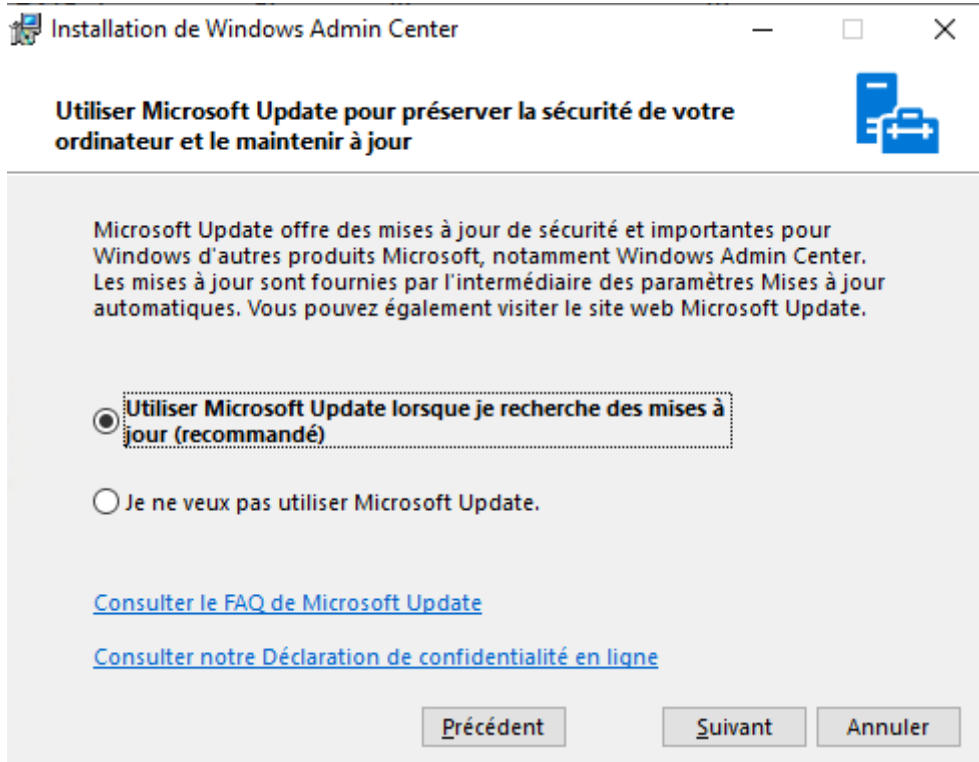
Installation de Windows Admin Center

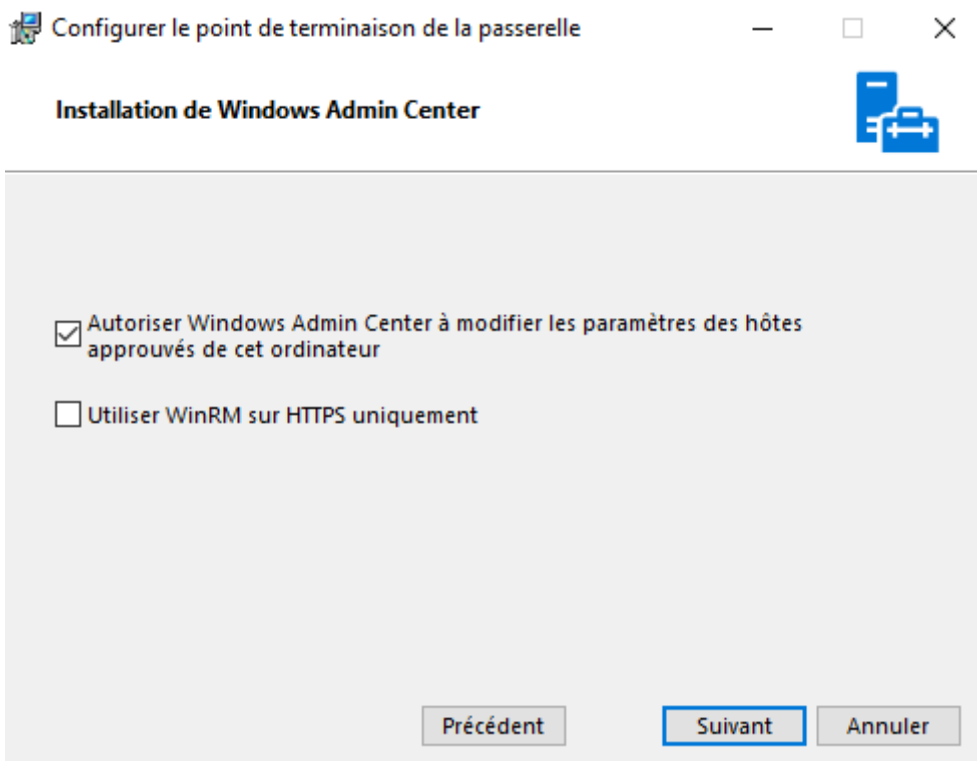
Windows Admin Center va générer un certificat auto-signé qui va expirer 60 jours après l'installation. J'utilise donc un certificat Let's Encrypt converti en .ptx.

On télécharge la dernière version qui est sous le format .msi.

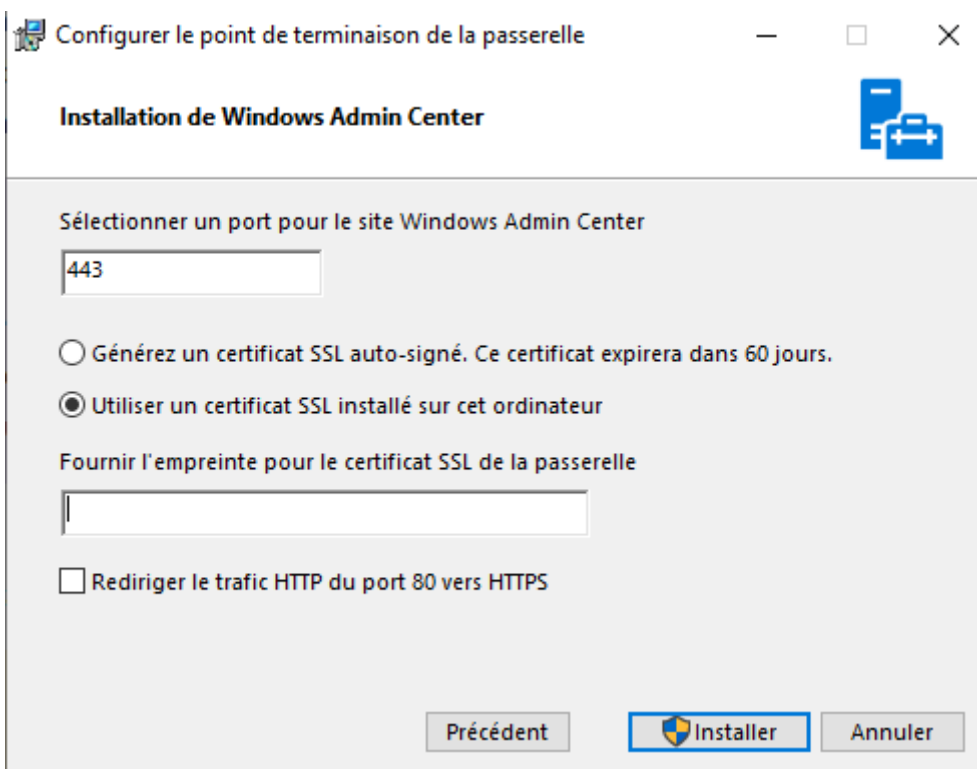
On lance le setup.







On fournit l'empreinte et on redirige le trafic.




On ouvre alors le certificat .ptx.



On choisit Ordinateur local.



←  Assistant Importation du certificat

Bienvenue dans l'Assistant Importation du certificat


Cet Assistant vous aide à copier des certificats, des listes de certificats de confiance et des listes de révocation des certificats d'un disque vers un magasin de certificats.

Un certificat, émis par une autorité de certification, confirme votre identité et contient des informations permettant de protéger des données ou d'établir des connexions réseau sécurisées. Le magasin de certificats est la zone système où les certificats sont conservés.

Emplacement de stockage


- ☐ Utilisateur actuel
☒ Ordinateur local

Pour continuer, cliquez sur Suivant.

 Suivant

Annuler



←  Assistant Importation du certificat

Fichier à importer

Spécifiez le fichier à importer.

Nom du fichier :

C:\Users\Administrateur.KHRONERS\Desktop\cert.pfx

Parcourir...

Remarque : plusieurs certificats peuvent être stockés dans un même fichier aux formats suivants :

Échange d'informations personnelles - PKCS #12 (.PFX,.P12)

Standard de syntaxe de message cryptographique - Certificats PKCS #7 (.P7B)

Magasin de certificats sérialisés Microsoft (.SST)

Suivant

Annuler

On rentre le mot de passe pour la clé privée.



Protection de clé privée

Pour maintenir la sécurité, la clé privée a été protégée avec un mot de passe.

Tapez le mot de passe pour la clé privée.

Mot de passe :

☐ Afficher le mot de passe

Options d'importation :

- ☐ Activer la protection renforcée de clé privée. Une confirmation vous est demandée à chaque utilisation de la clé privée par une application, si vous activez cette option.
- ☐ Marquer cette clé comme exportable. Cela vous permettra de sauvegarder et de transporter vos clés ultérieurement.
- ☐ Protéger la clé privée à l'aide de la sécurité par virtualisation (non exportable)
- ☒ Inclure toutes les propriétés étendues.

Suivant

Annuler



← Assistant Importation du certificat

Magasin de certificats

Les magasins de certificats sont des zones système où les certificats sont conservés.

Windows peut sélectionner automatiquement un magasin de certificats, ou vous pouvez spécifier un emplacement pour le certificat.

- ☒ Sélectionner automatiquement le magasin de certificats en fonction du type de certificat
- ☐ Placer tous les certificats dans le magasin suivant

Magasin de certificats :

Parcourir...

Suivant

Annuler

Dans le gestionnaire de certificats, on récupère l'empreinte :

certlm - [Certificats - Ordinateur local\Personnel\Certificats]

Fichier Action Affichage ?



Délivré à	Délivré par	Date d'expirati...	Rôles prévus	Nom convivial	Statut	Modèle de cert...
*.home.khroners.fr	R3	11/04/2021	Authentification du...	<Aucun>		

Certificat

Général Détails Chemin d'accès de certification

Afficher : <Tout>

Champ	Valeur
Accès aux informations de l'...	[1]Accès aux informations sur ...
Autre nom de l'objet	[1]Autre nom de l'objet
Stratégies de certificat	[1]Stratégie du certificat : Ide...
Liste de SCT	
Utilisation de la clé	Signature numérique, Chiffrem...
Contraintes de base	Type d'objet=Entité finale, Co...
Empreinte numérique	

Modifier les propriétés... Copier dans un fichier...

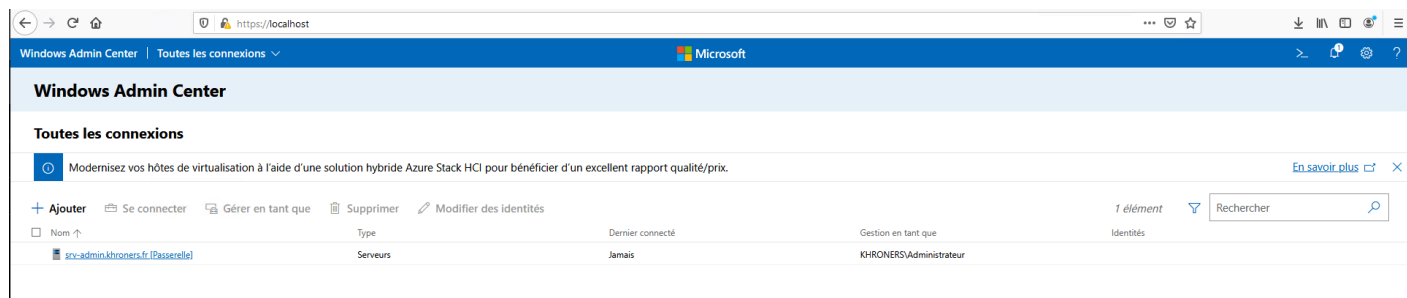
OK

Une fois admin-center installé, on s'y rend et on se connecte via `DOMAINE\ADMIN_DU_DOMAINE`



Windows Admin Center

Préparation de l'itinéraire initial



Convertir un certificat letsencrypt en .pfx (admin center)


```
openssl pkcs12 -export -out /etc/letsencrypt/live/home.khroners.fr/cert.pfx -inkey  
/etc/letsencrypt/live/home.khroners.fr/privkey.pem -in  
/etc/letsencrypt/live/home.khroners.fr/cert.pem
```


Ajouter des serveurs dans Admin Center


On clique sur Ajouter.


Windows Admin Center


Toutes les connexions


 Modernisez vos hôtes de virtualisation à l'aide d'une solution hybride Azure Stack HCI pour

 **Ajouter**

 Se connecter


 Gérer en tant que

 Supprimer

 Modifier des

☐ Nom ↑


Type

 srv-admin.khroners.fr [Passerelle]	Serveurs
--	----------

On ajoute un serveur.

Ajouter ou créer des ressources


Choisissez le type de ressource à ajouter ou à créer.



Serveurs

Connectez-vous à des serveurs exécutant Windows Server ou Azure Stack HCI.


Ajouter



PC Windows

Connectez-vous à des PC Windows 10.


Ajouter



Clusters de serveurs

Ajouter ou créer des clusters exécutant Windows Server ou Azure Stack HCI.

Ajouter **Créer**



Ajouter des ordinateurs virtuels

Ajoutez ou créez des machines virtuelles Azure qui exécutent Windows Server.

Ajouter **Créer**

On recherche dans Active Directory.

[+ Ajouter des balises](#)

[Ajouter un\(e\)](#)

[Importer une liste](#)

[Rechercher dans Active Directory](#)

Nom du serveur*

Entrer le nom d'un serveur

[Ajouter un\(e\)](#)

[Rechercher dans Active Directory](#)

[More](#)

SRV-DC01

Rechercher

1 élément

<input type="checkbox"/> Nom ↑	Type	Nom de connexion
SRV-DC01.khroners.fr	computer	khroners.fr\SRV-DC...

On clique sur un serveur puis on se connecte.

Windows Admin Center

Toutes les connexions

Modernisez vos hôtes de virtualisation à l'aide d'une solution hybride Azure Stack HCI pour bénéficier d'un excellent rapport qualité/prix.

Ajouter Se connecter Gérer en tant que Supprimer Modifier des identités

Nom ↑	Type	Dernier connecté	Gestion en tant que
srv-admin.khroners.fr (Passerelle)	Serveurs	Jamais	KHRONERS\Administrateur
✓ srv-dc01.khroners.fr	Serveurs	Jamais	KHRONERS\Administrateur
srv-dc02.khroners.fr	Serveurs	Jamais	KHRONERS\Administrateur
srv-md001.khroners.fr	Serveurs	Jamais	KHRONERS\Administrateur
srv-rds01.khroners.fr	Serveurs	Jamais	KHRONERS\Administrateur
srv-wsus01.khroners.fr	Serveurs	Jamais	KHRONERS\Administrateur

Spécifier vos informations d'identification

Spécifiez le compte administrateur à utiliser lors de la connexion à srv-dc01.khroners.fr.

Utiliser mon compte Windows pour cette connexion

Utiliser un autre compte pour cette connexion

Nom d'utilisateur *

KHRONERS\Administrateur

Mot de passe *

••••••••••••••••

Utilisez ces informations d'identification pour toutes les connexions.

Pour exécuter une authentification unique à l'aide de votre compte Windows, vous devrez peut-être configurer une délégation Kerberos contrainte.

Vos informations d'identification n'ont pas fonctionné. Veuillez réessayer.