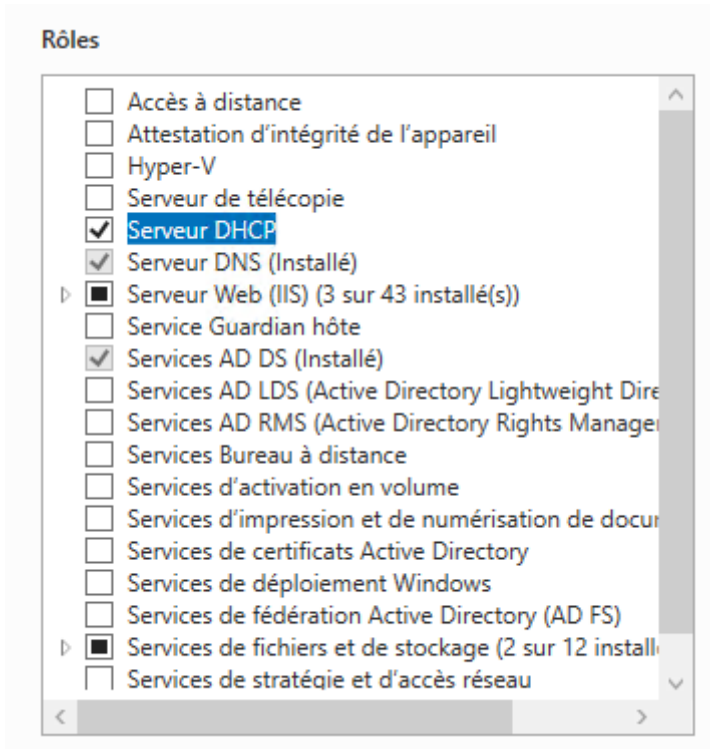


Installation du rôle DHCP

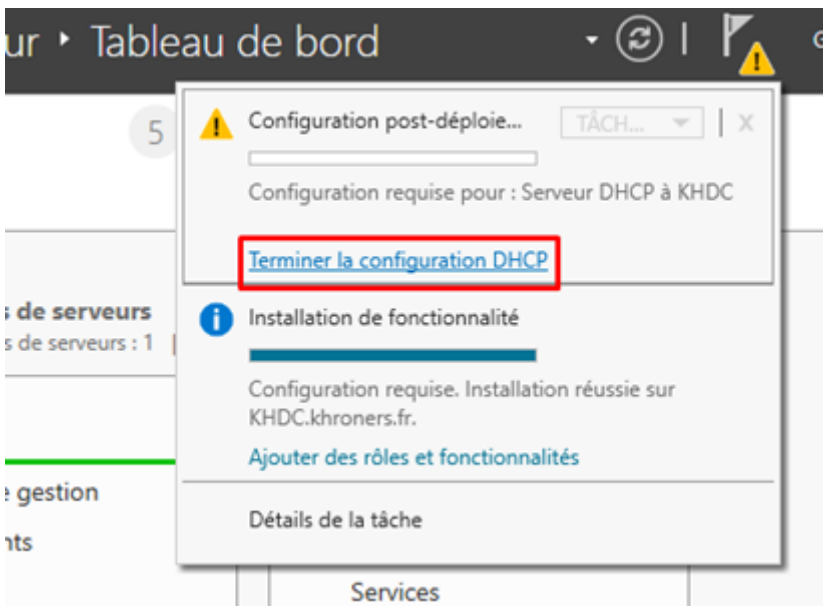
Dans le gestionnaire de serveur, on ajoute un rôle. On choisit "Serveur DHCP".



On clique sur "Suivant" pour toutes les autres étapes puis "Installer".

Une fois installé, il faut le configurer.

On clique sur « Terminer la configuration DHCP ».



Assistant Configuration post-installation DHCP

Description

Description

Autorisation

Résumé

Les étapes suivantes seront effectuées pour configurer le serveur DHCP sur l'ordinateur cible :

Créez les groupes de sécurité suivants pour la délégation de l'administration du serveur DHCP.

- Administrateurs DHCP
- Utilisateurs DHCP

Autorisez le serveur DHCP sur l'ordinateur cible (s'il appartient au domaine).

< Précédent Suivant > Valider Annuler

Assistant Configuration post-installation DHCP

Autorisation

Description

Autorisation

Résumé

Spécifiez les informations d'identification à utiliser pour autoriser ce serveur DHCP dans les services AD DS.

☒ Utiliser les informations d'identification de l'utilisateur suivant

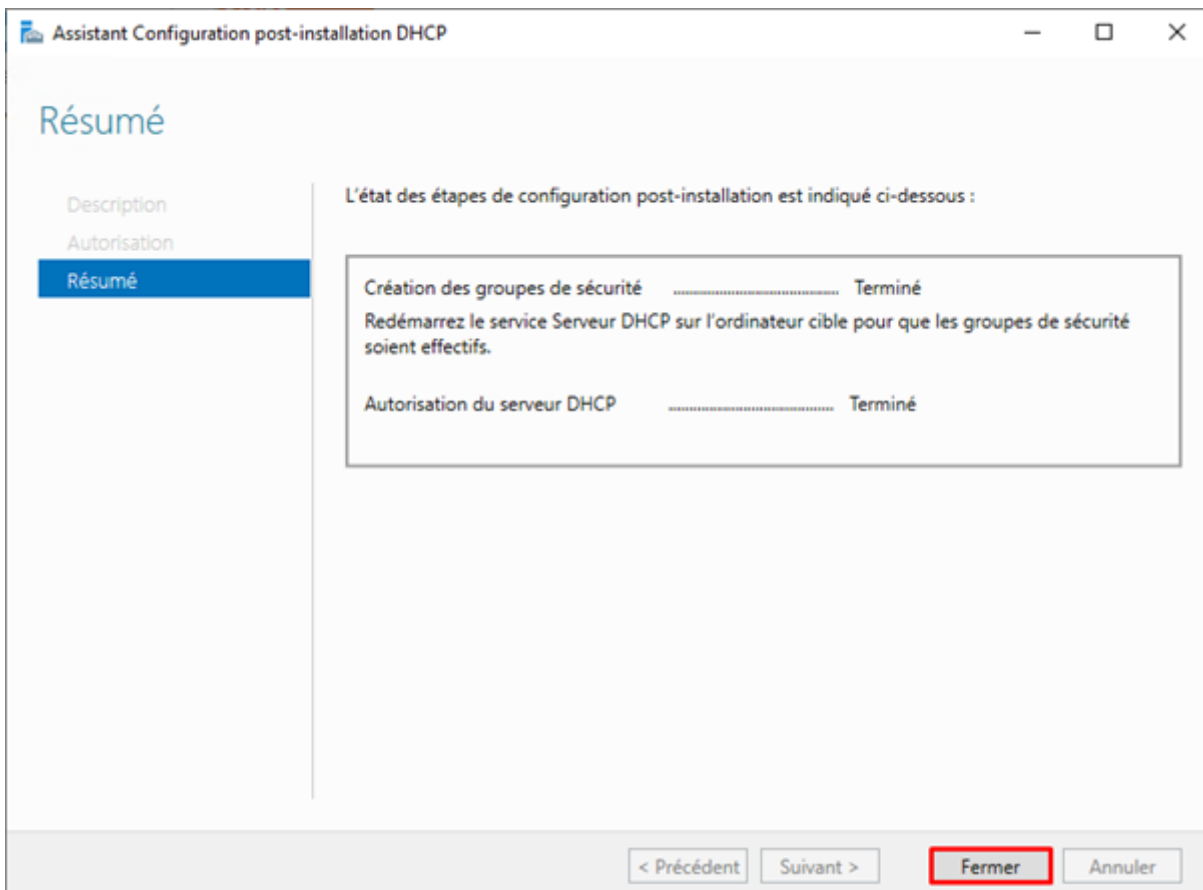
Nom d'utilisateur : KHRONERS\Administrateur

☐ Utiliser d'autres informations d'identification

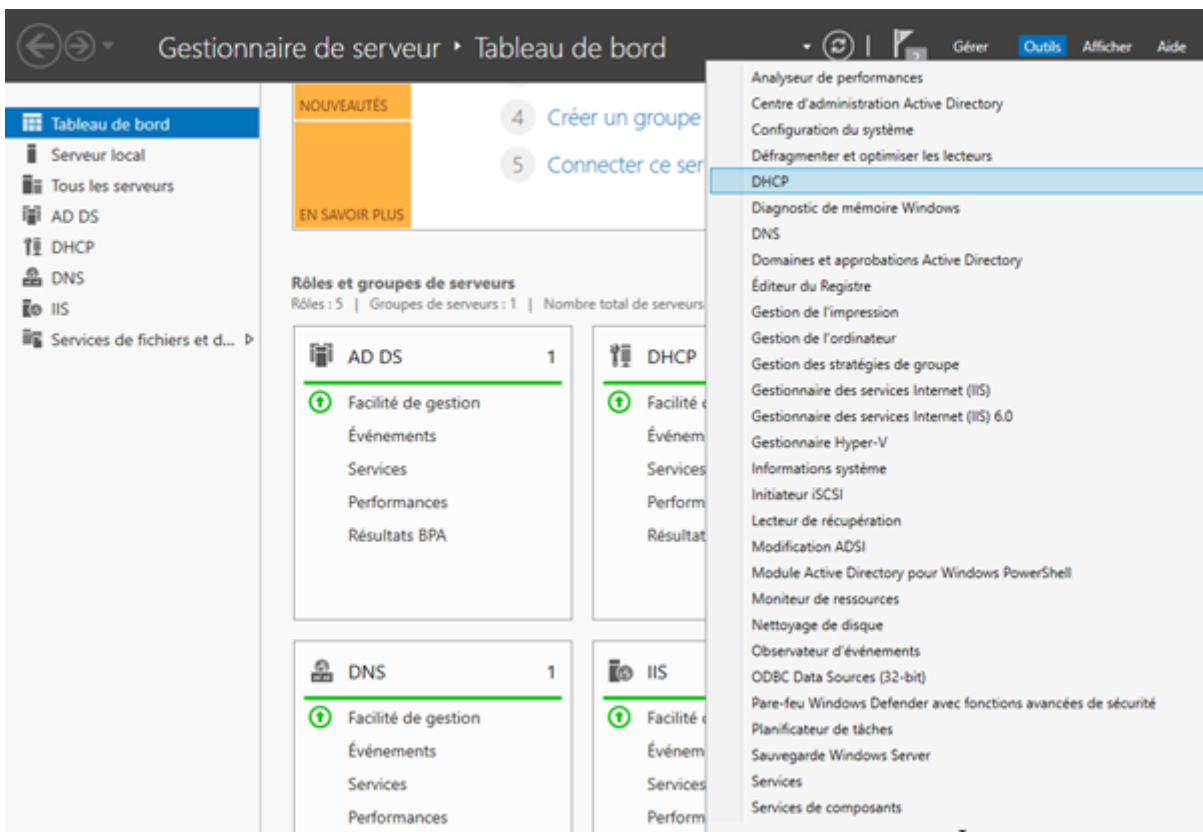
Nom d'utilisateur : Spécifier...

☐ Ignorer l'autorisation AD

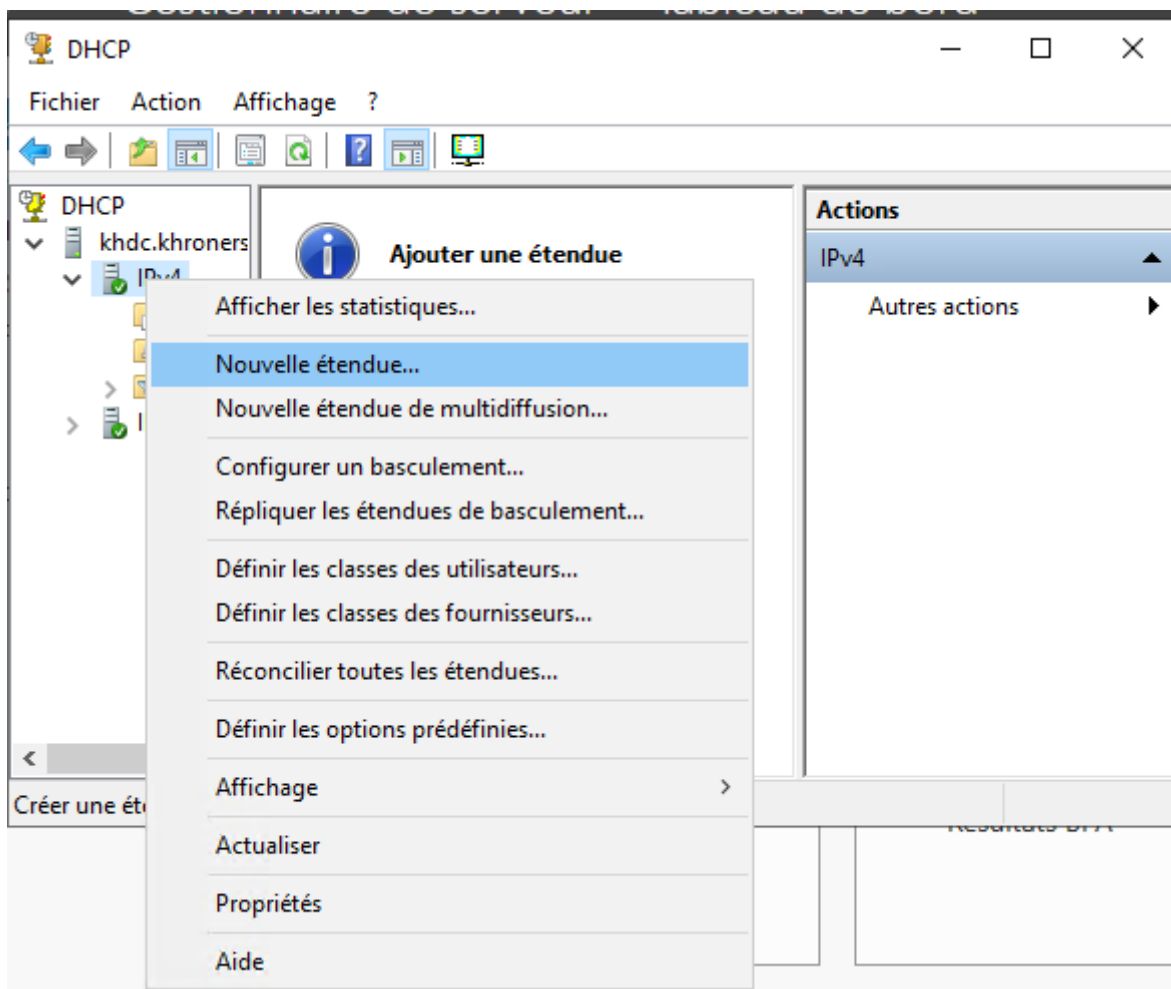
< Précédent Suivant > Valider Annuler



On va ensuite configurer les étendues. Dans le gestionnaire de serveur, on clique sur "Outils" en haut à droite puis "DHCP".



On clique droit sur "IPv4" puis "Nouvelle étendue...".



On y donne un nom.

Assistant Nouvelle étendue

Nom de l'étendue
Vous devez fournir un nom pour identifier l'étendue. Vous avez aussi la possibilité de fournir une description.

Tapez un nom et une description pour cette étendue. Ces informations vous permettront d'identifier rapidement la manière dont cette étendue est utilisée dans le réseau.

Nom :

Description :

< Précédent Suivant > Annuler

On définit la plage d'adresses IP pour cette étendue.

Assistant Nouvelle étendue

Plage d'adresses IP

Vous définissez la plage d'adresses en identifiant un jeu d'adresses IP consécutives.



Paramètres de configuration pour serveur DHCP

Entrez la plage d'adresses que l'étendue peut distribuer.

Adresse IP de début :

Adresse IP de fin :

Paramètres de configuration qui se propagent au client DHCP.

Longueur :

Masque de sous-réseau :

< Précédent **Suivant >** Annuler

Ici, on peut exclure des adresses IP.

Assistant Nouvelle étendue

Ajout d'exclusions et de retard

Les exclusions sont des adresses ou une plage d'adresses qui ne sont pas distribuées par le serveur. Un retard est la durée pendant laquelle le serveur retardera la transmission d'un message DHCP OFFER.

Entrez la plage d'adresses IP que vous voulez exclure. Si vous voulez exclure une adresse unique, entrez uniquement une adresse IP de début.

Adresse IP de début : Adresse IP de fin :

Plage d'adresses exclue :


Retard du sous-réseau en millisecondes :

< Précédent **Suivant >** Annuler

On définit ici la durée du bail. Une durée courte pour un accès public, ou plus longue pour des ordinateurs fixes.

Assistant Nouvelle étendue

Durée du bail
La durée du bail spécifie la durée pendant laquelle un client peut utiliser une adresse IP de cette étendue.



La durée du bail doit théoriquement être égale au temps moyen durant lequel l'ordinateur est connecté au même réseau physique. Pour les réseaux mobiles constitués essentiellement par des ordinateurs portables ou des clients d'accès à distance, des durées de bail plus courtes peuvent être utiles.

De la même manière, pour les réseaux stables qui sont constitués principalement d'ordinateurs de bureau ayant des emplacements fixes, des durées de bail plus longues sont plus appropriées.

Définissez la durée des baux d'étendue lorsqu'ils sont distribués par ce serveur.

Limitée à :

Jours : Heures : Minutes :


< Précédent

Suivant >

Annuler

Assistant Nouvelle étendue

Configuration des paramètres DHCP
Vous devez configurer les options DHCP les plus courantes pour que les clients puissent utiliser l'étendue.



Lorsque les clients obtiennent une adresse, ils se voient attribuer des options DHCP, telles que les adresses IP des routeurs (passerelles par défaut), des serveurs DNS, et les paramètres WINS pour cette étendue.

Les paramètres que vous sélectionnez maintenant sont pour cette étendue et ils remplaceront les paramètres configurés dans le dossier Options de serveur pour ce serveur.

Voulez-vous configurer les options DHCP pour cette étendue maintenant ?

☒ Oui, je veux configurer ces options maintenant

☐ Non, je configurerai ces options ultérieurement

< Précédent

Suivant >

Annuler

On rajoute la ou les passerelles par défaut.

Assistant Nouvelle étendue

Routeur (passerelle par défaut)

Vous pouvez spécifier les routeurs, ou les passerelles par défaut, qui doivent être distribués par cette étendue.

Pour ajouter une adresse IP pour qu'un routeur soit utilisé par les clients, entrez l'adresse ci-dessous.

Adresse IP :

10 . 0 . 0 . 254

Ajouter

Supprimer

Monter

Descendre

< Précédent Suivant > Annuler

On rajoute les serveurs DNS pour les clients de l'étendue.

Assistant Nouvelle étendue

Nom de domaine et serveurs DNS

DNS (Domain Name System) mappe et traduit les noms de domaines utilisés par les clients sur le réseau.

Vous pouvez spécifier le domaine parent à utiliser par les ordinateurs clients sur le réseau pour la résolution de noms DNS.

Domaine parent : khroners.fr

Pour configurer les clients d'étendue pour qu'ils utilisent les serveurs DNS sur le réseau, entrez les adresses IP pour ces serveurs.

Nom du serveur : khdc

Adresse IP :

10.0.0.1

10.0.0.254

Ajouter

Supprimer

Monter

Descendre

Résoudre

< Précédent Suivant > Annuler

On rajoute les serveurs WINS.

Assistant Nouvelle étendue

Serveurs WINS

Les ordinateurs fonctionnant avec Windows peuvent utiliser les serveurs WINS pour convertir les noms NetBIOS d'ordinateurs en adresses IP.

Entrer les adresses IP ici permet aux clients Windows d'interroger WINS avant d'utiliser la diffusion pour s'enregistrer et résoudre les noms NetBIOS.

Nom du serveur :

Adresse IP :

Pour modifier ce comportement pour les clients DHCP Windows, modifiez l'option 046, type de nœud WINS/NBT, dans les options de l'étendue.

< Précédent **Suivant >** Annuler

On active l'étendue.

Assistant Nouvelle étendue

Activer l'étendue

Les clients ne peuvent obtenir des baux d'adresses que si une étendue est activée.

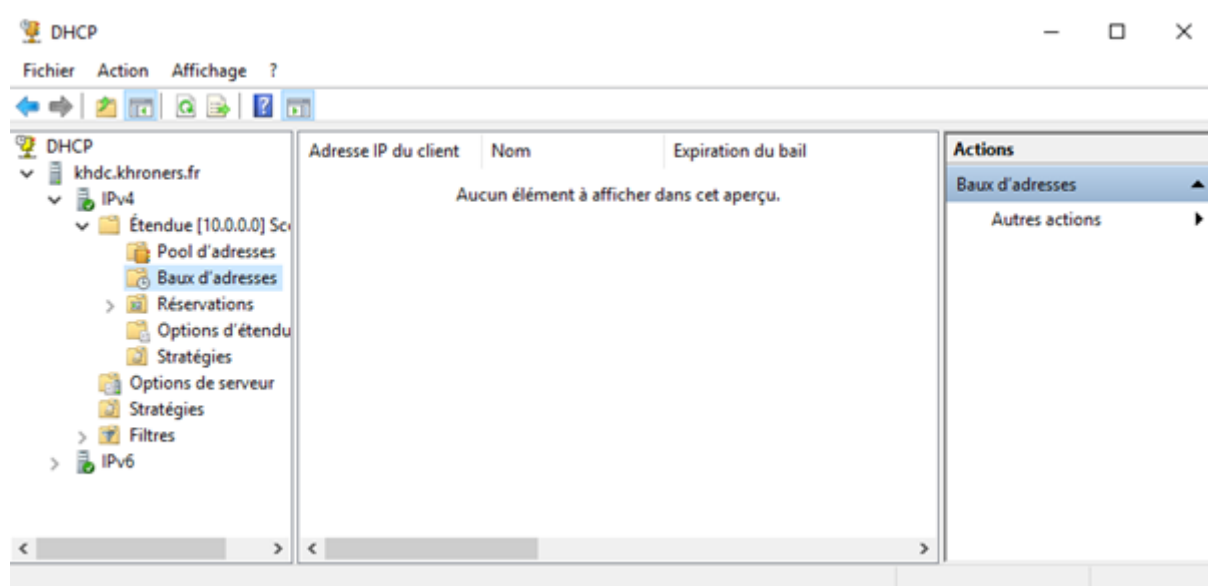
Voulez-vous activer cette étendue maintenant ?

☒ Oui, je veux activer cette étendue maintenant

☐ Non, j'activerai cette étendue ultérieurement

< Précédent **Suivant >** Annuler

Les adresses IP attribuées seront affichées ici.



Revision #2

Created 18 January 2021 14:25:34 by Khroners

Updated 30 December 2021 01:55:49 by Khroners