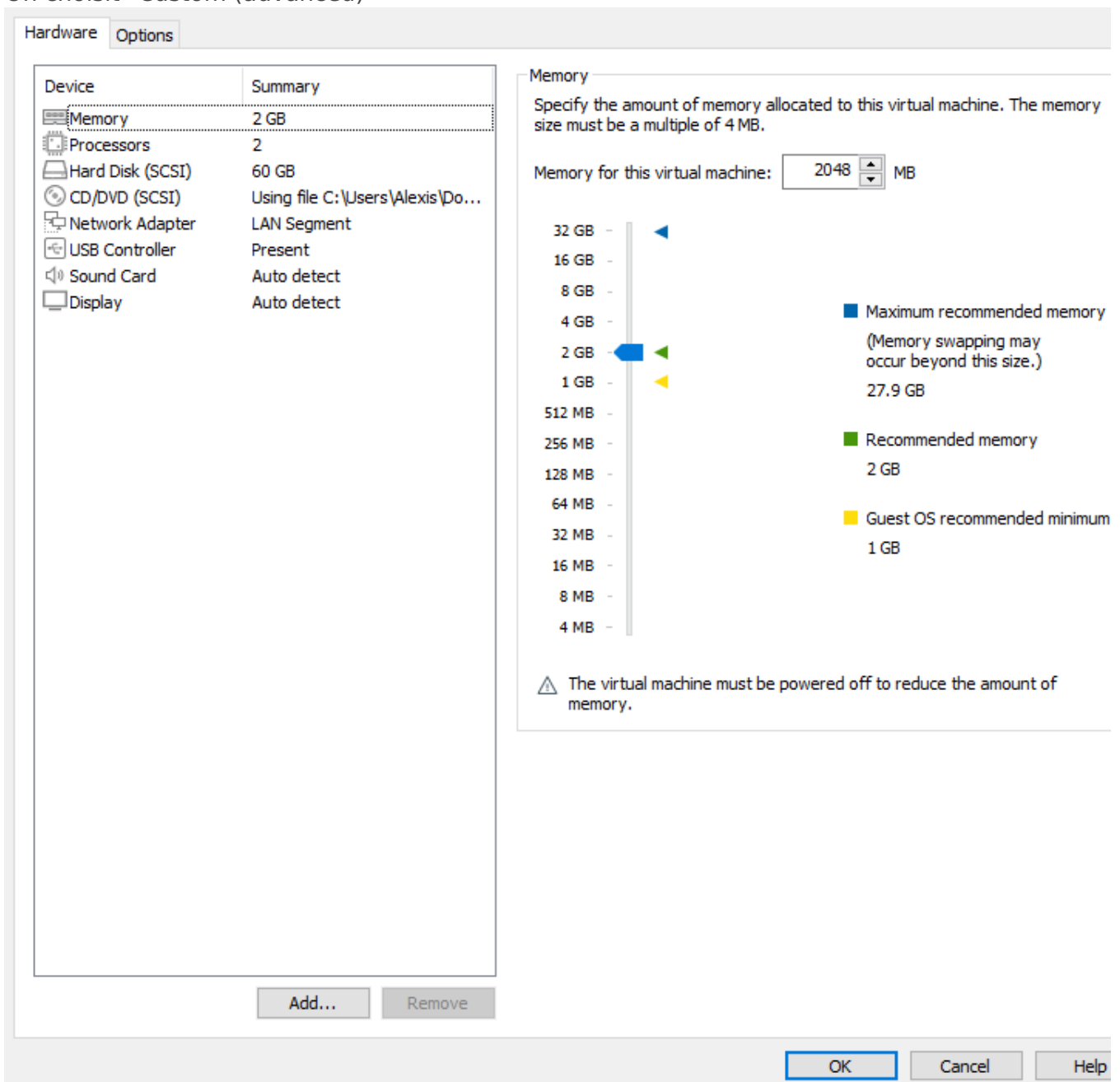


Installer Windows Server 2022 sur VMware Workstation

On crée une nouvelle machine virtuelle :

- On choisit "Custom (advanced)"



- On laisse l'option par défaut.

Choose the Virtual Machine Hardware Compatibility

Which hardware features are needed for this virtual machine?

Virtual machine hardware compatibility

Hardware compatibility: Workstation 16.2.x

Compatible with: ☒ ESX Server

Compatible products:

- Fusion 12.2.x
- Workstation 16.2.x

Limitations:

- 128 GB memory
- 32 processors
- 10 network adapters
- 8 TB disk size
- 8 GB shared graphics memory

Help < Back Next > Cancel

- On choisit la dernière.

New Virtual Machine Wizard

Guest Operating System Installation

A virtual machine is like a physical computer; it needs an operating system. How will you install the guest operating system?

Install from:

☐ Installer disc:

No drives available

☐ Installer disc image file (iso):

C:\Users\Alexis\Downloads\fr-fr_windows_server_2022.iso Browse...

☒ I will install the operating system later.

The virtual machine will be created with a blank hard disk.

Help < Back Next > Cancel

- On choisit "Windows Server 2019" (Windows Server 2022 n'est officiellement pas supporté).

New Virtual Machine Wizard

Select a Guest Operating System
Which operating system will be installed on this virtual machine?

Guest operating system

☒ Microsoft Windows
☐ Linux
☐ VMware ESX
☐ Other

Version

Windows Server 2019

Help < Back Next > Cancel

- On choisit le chemin.

New Virtual Machine Wizard

Name the Virtual Machine
What name would you like to use for this virtual machine?

Virtual machine name:

Windows Server 2019

Location:

E:\LAB\Windows Server 2019 Browse...

The default location can be changed at Edit > Preferences.

< Back Next > Cancel

- On laisse par défaut (on peut cocher "Secure Boot").

New Virtual Machine Wizard

Firmware Type
What kind of boot device should this virtual machine have?

Firmware type

☐ BIOS

☒ UEFI

☒ Secure Boot

< Back Next > Cancel

- On choisit 2 & 1 (ou plus selon votre machine).

New Virtual Machine Wizard

Processor Configuration
Specify the number of processors for this virtual machine.

Processors

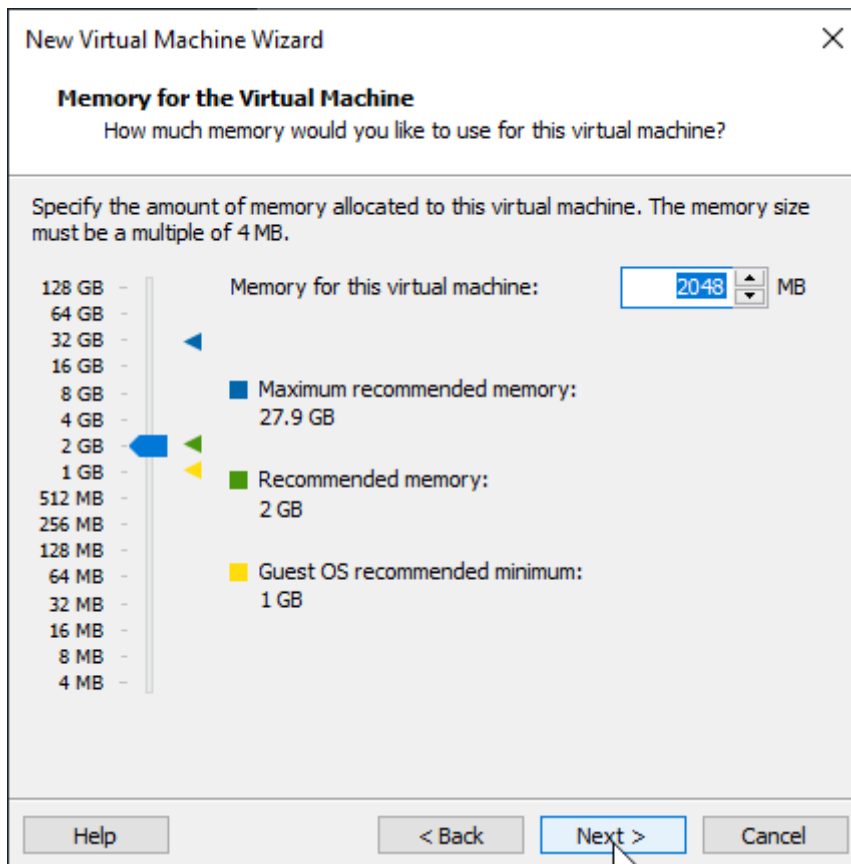
Number of processors: 2

Number of cores per processor: 1

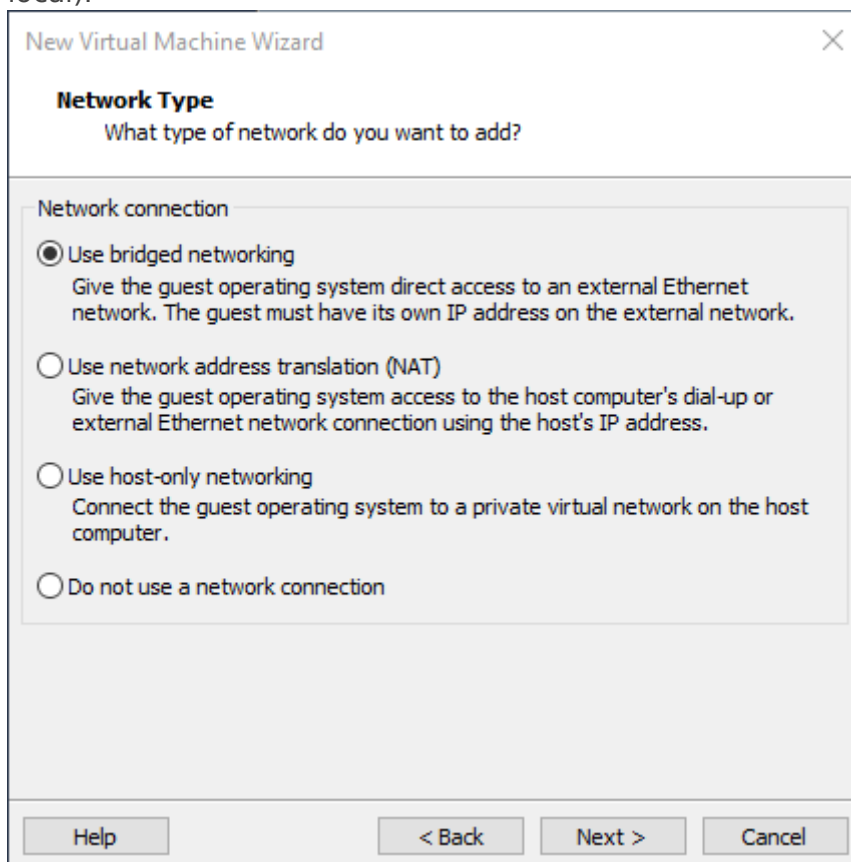
Total processor cores: 2

Help < Back Next > Cancel

- 2048 suffit.



- On choisit le réseau que l'on veut (Bridge si on veut que la machine accède à notre réseau local).

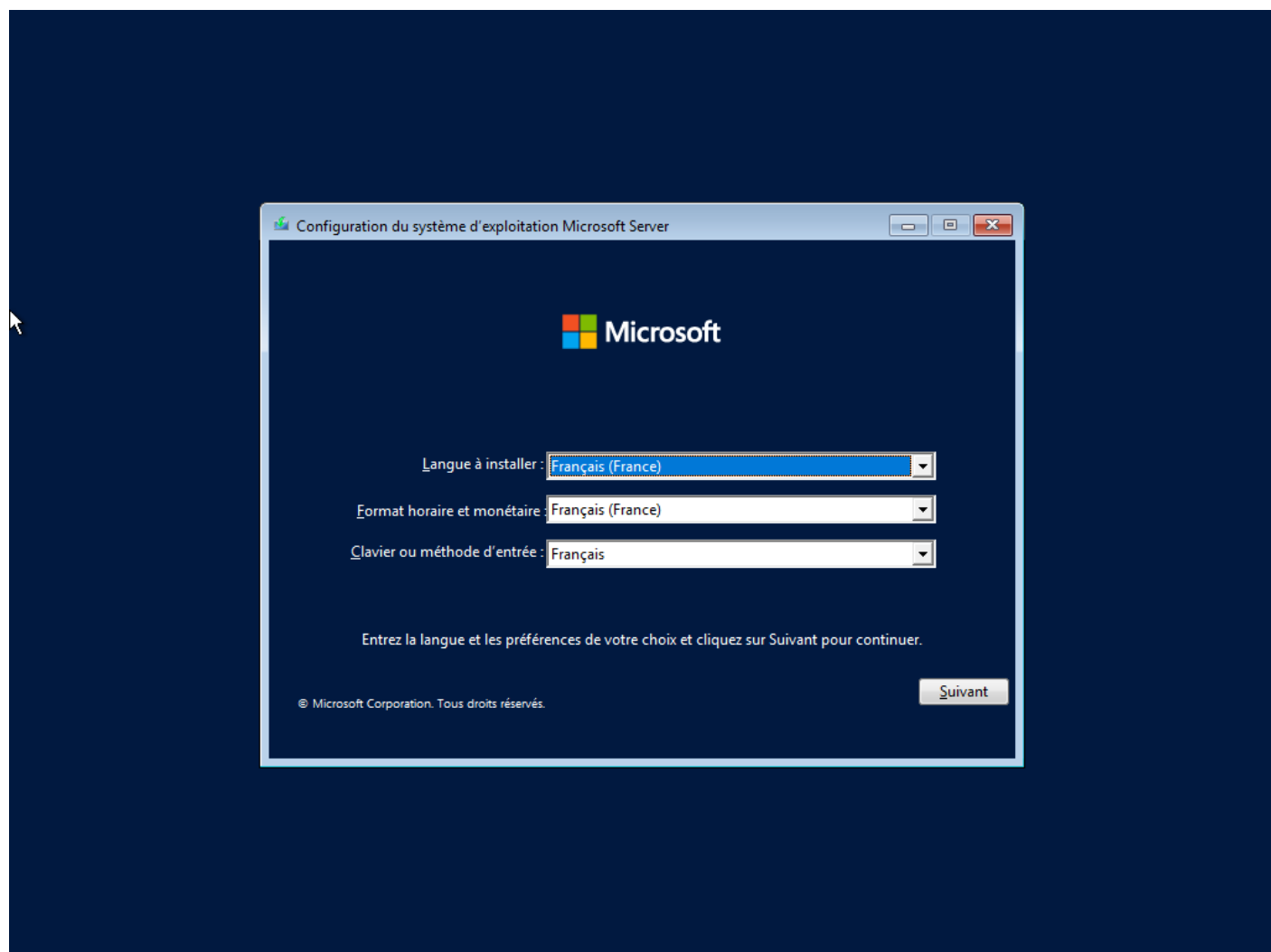


- On laisse toutes les options suivantes par défaut.
- Une fois la machine créée, on modifie les paramètres puis on indique le chemin de notre ISO.

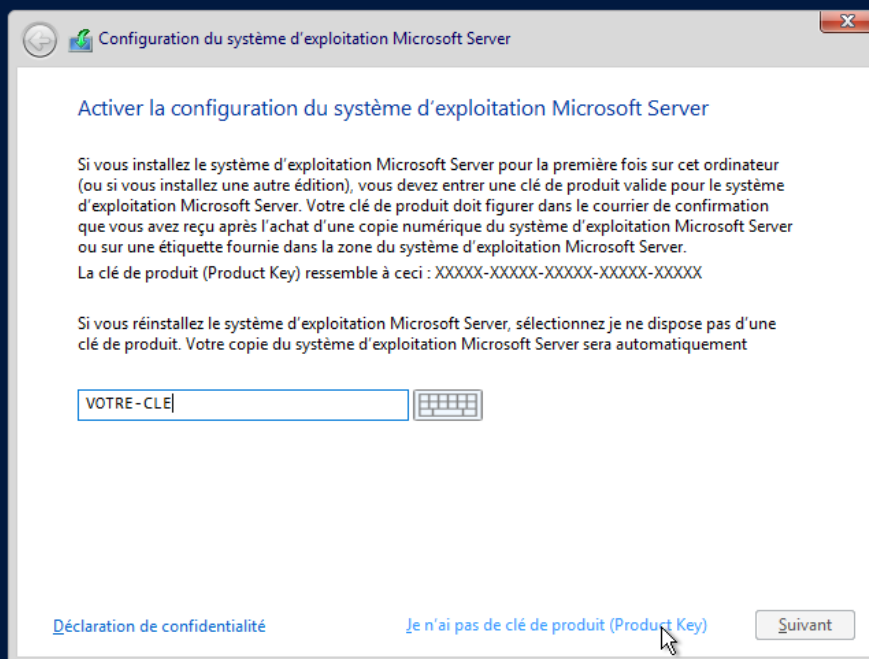
On peut ensuite démarrer la machine virtuelle.

Une fois allumée, on presse une touche.

On choisit la langue et on clique sur "Installer maintenant".



On rentre notre clé maintenant ou on la rentre plus tard.



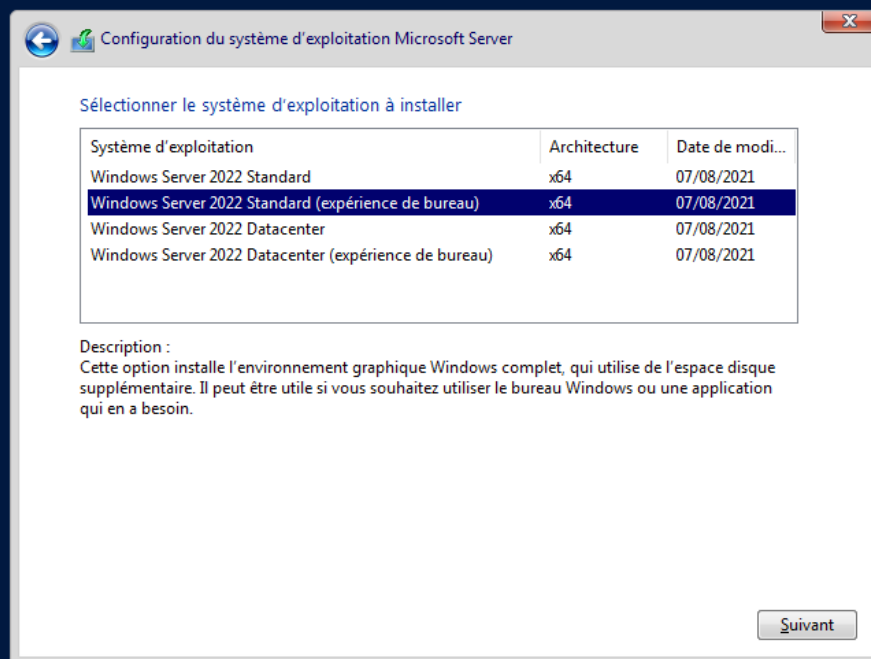
1

Collecte des informations

2

Installation du système d'exploitation Microsoft Server

On choisit la seconde option.



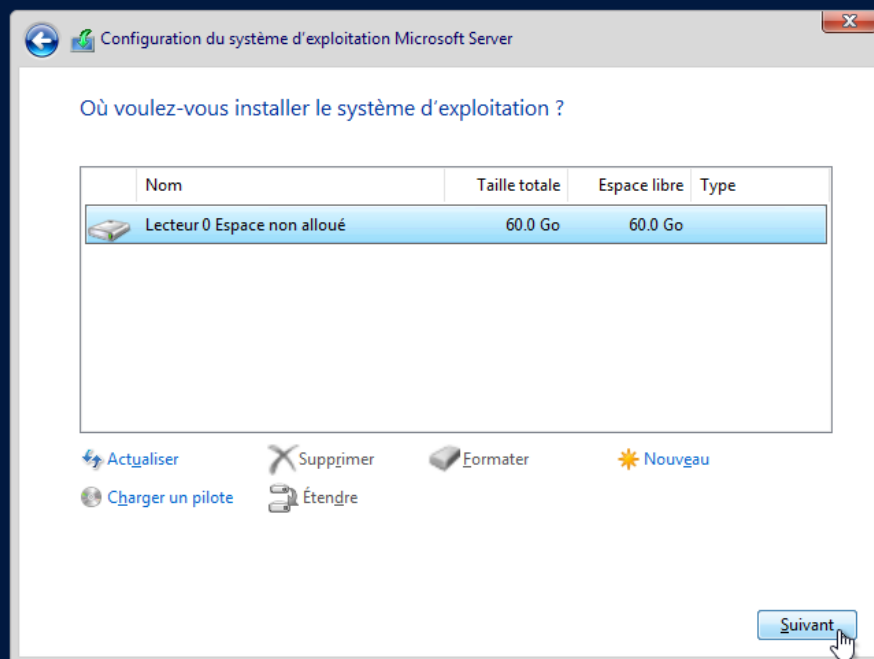
1

Collecte des informations

2

Installation du système d'exploitation Microsoft Server

On accepte les termes, puis on choisit "Personnalisé", on clique sur notre disque et "Suivant".



1

Collecte des informations

2

Installation du système d'exploitation Microsoft Server

L'installation s'effectue. Une fois terminée, on tape un mot de passe pour le compte Administrateur.

Paramètres de personnalisation

Tapez un mot de passe pour le compte Administrateur intégré que vous pouvez utiliser pour vous connecter automatiquement à cet ordinateur.

Nom d'utilisateur

Administrateur

Mot de passe

.....

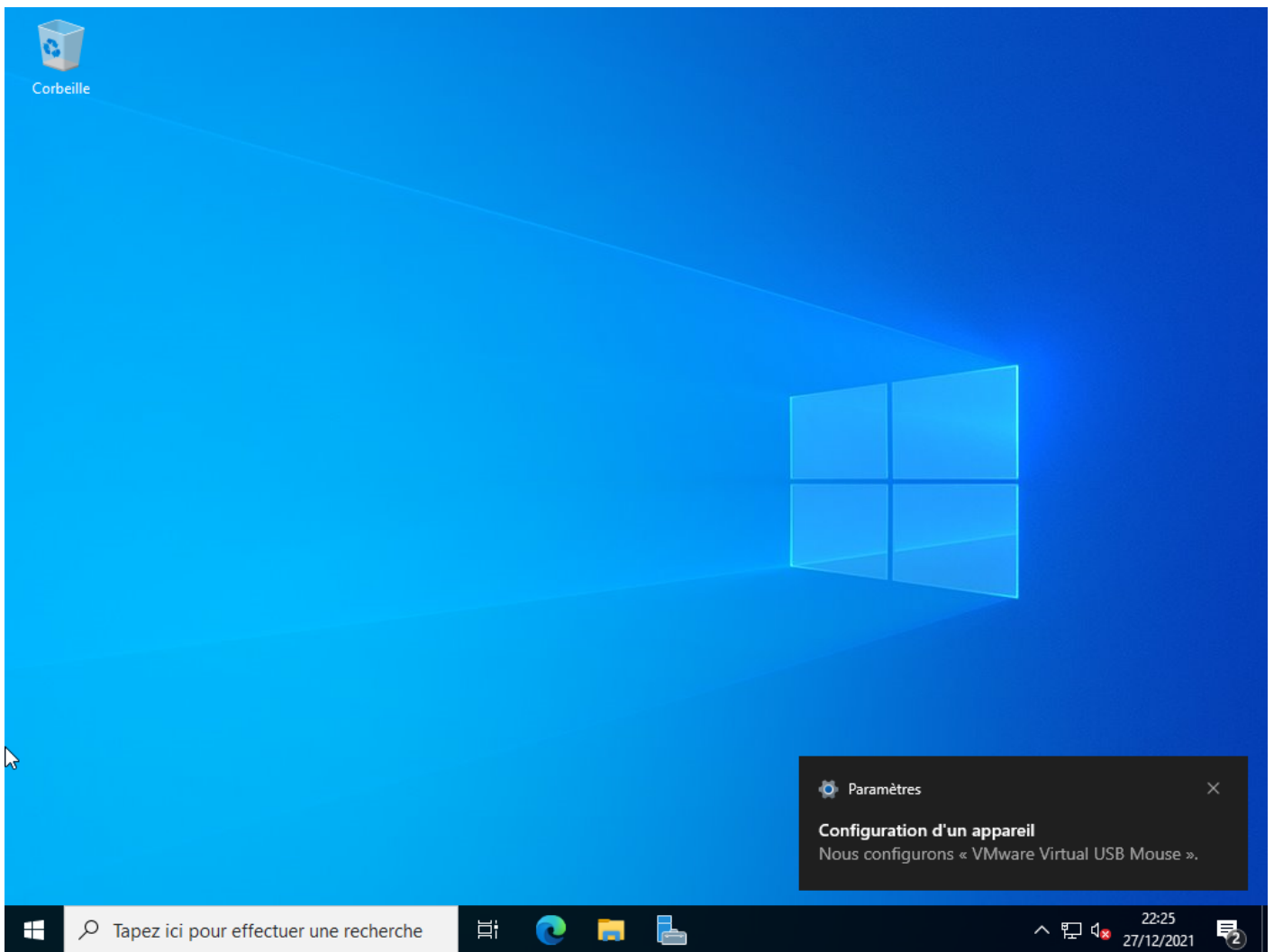
Entrez de nouveau le
mot de passe

.....



Terminer

Voila !



Revision #1

Created 27 December 2021 21:02:43 by Khroners

Updated 30 December 2021 01:52:44 by Khroners