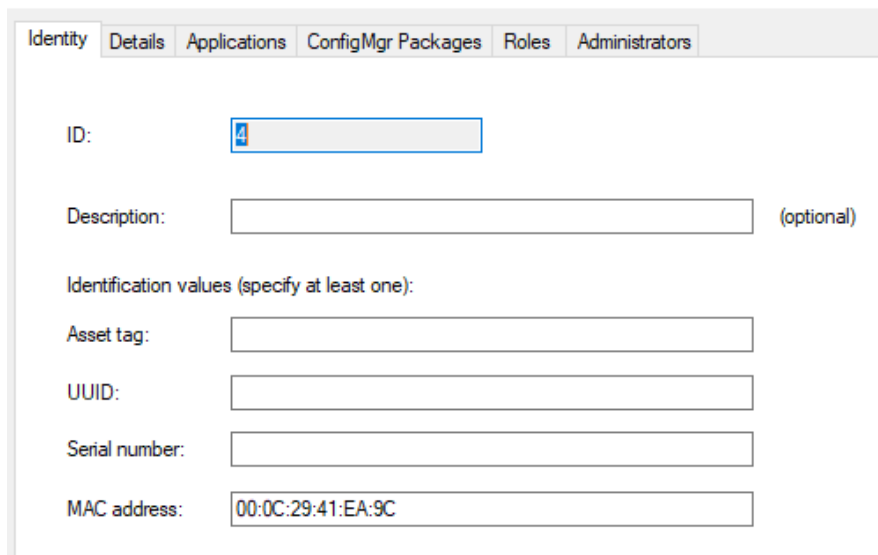


MDT / WDS avec base de données SQL

On peut utiliser une base de données afin de reparamétrer des appareils (rôles, applications, nom d'ordinateur, ou des variables).

Dans mon cas, j'utilise une base de données afin de nommer les ordinateurs selon leurs adresses MAC. On peut également utiliser le numéro de série :

Propriétés de : 4



Identity Details Applications ConfigMgr Packages Roles Administrators

ID: 4

Description: (optional)

Identification values (specify at least one):

Asset tag:

UUID:

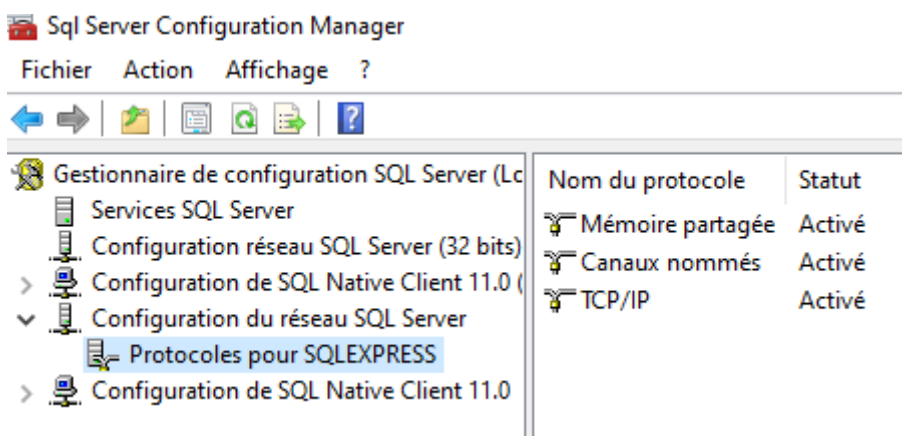
Serial number:

MAC address: 00:0C:29:41:EA:9C

Dans mon cas, j'ai installé SQL Server 2019 Express (gratuite) :

<https://go.microsoft.com/fwlink/?linkid=866658>

Dans le gestionnaire de configuration SQL, on active les canaux nommés.



On active également SQL Server Browser et on le place en automatique.

Sql Server Configuration Manager

Fichier Action Affichage ?

Gestionnaire de configuration SQL Server (Local)

- Services SQL Server
 - Configuration réseau SQL Server (32 bits)
 - Configuration de SQL Native Client 11.0
 - Configuration du réseau SQL Server
 - Protocoles pour SQLEXPRESS
 - Configuration de SQL Native Client 11.0

Nom	État	Mode de démarrage	Ouvrir une session ...	ID de p
SQL Server (SQLE...	En cours d'exécution	Automatique	NT Service\MSSQLS...	4196
SQL Server Agent...	Arrêté	Automatique	NT AUTHORITY\NE...	0
SQL Server Browser	En cours d'exécution	Automatique	NT AUTHORITY\LO...	2188

Propriétés de : SQL Server Browser

Ouvrir une session Service Avancé

General

Général

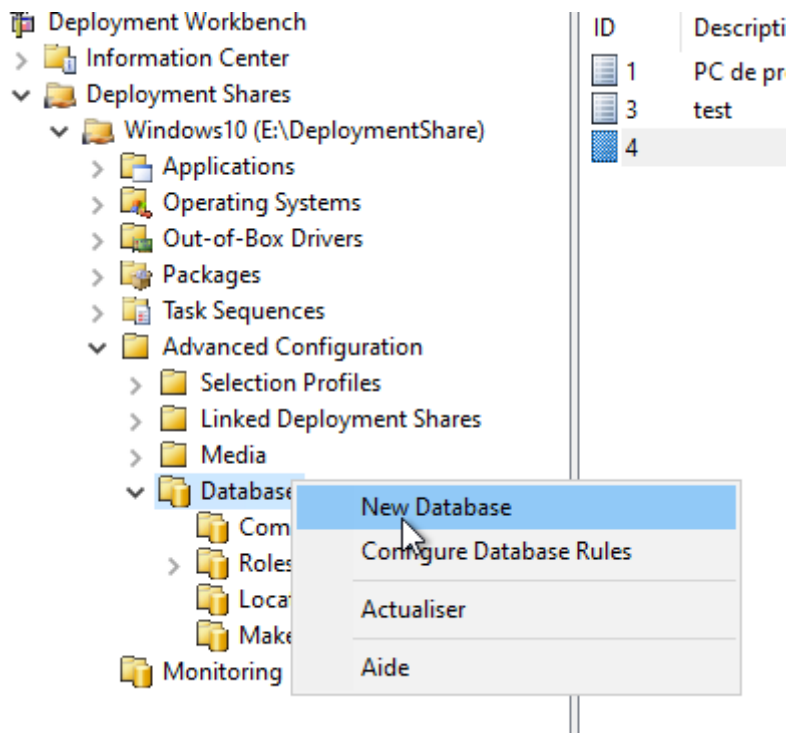
Chemin d'accès binaire	"C:\Program Files (x86)\Microsoft S
Code de sortie	0
Contrôle d'erreurs	1
État	En cours d'exécution
ID de processus	2188
Mode de démarrage	Automatique
Nom	SQL Server Browser
Nom de l'hôte	RN-SRV-WDS01
Type de service SQL	

Chemin d'accès binaire

Chemin d'accès au fichier exécutable de ce service.

OK Annuler Appliquer Aide

Dans MDT, on ajoute la base de données :



On spécifie ces options :

Deployment Database

Server name:

Instance:

Port:

Network library:

SQL share:

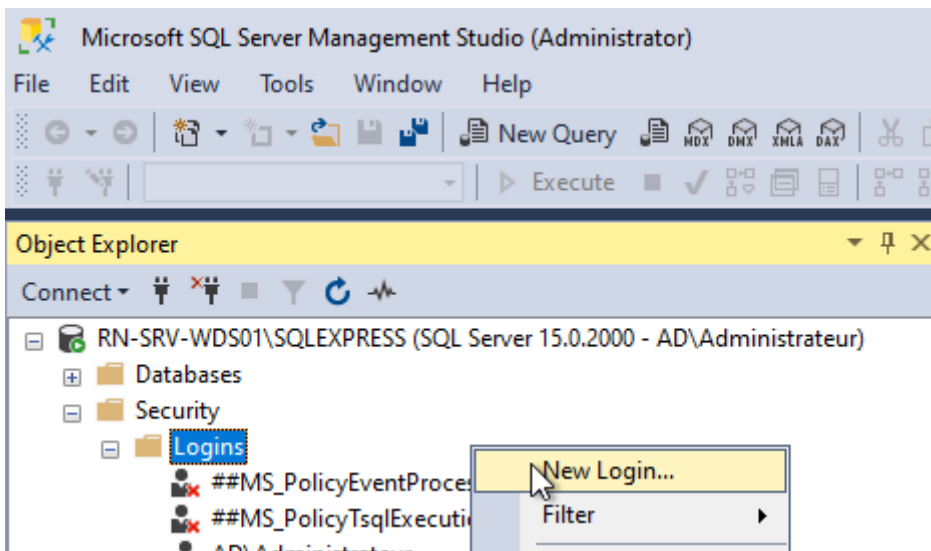
Database name:

On clique droit sur "Database" et "Configure Database Rules".

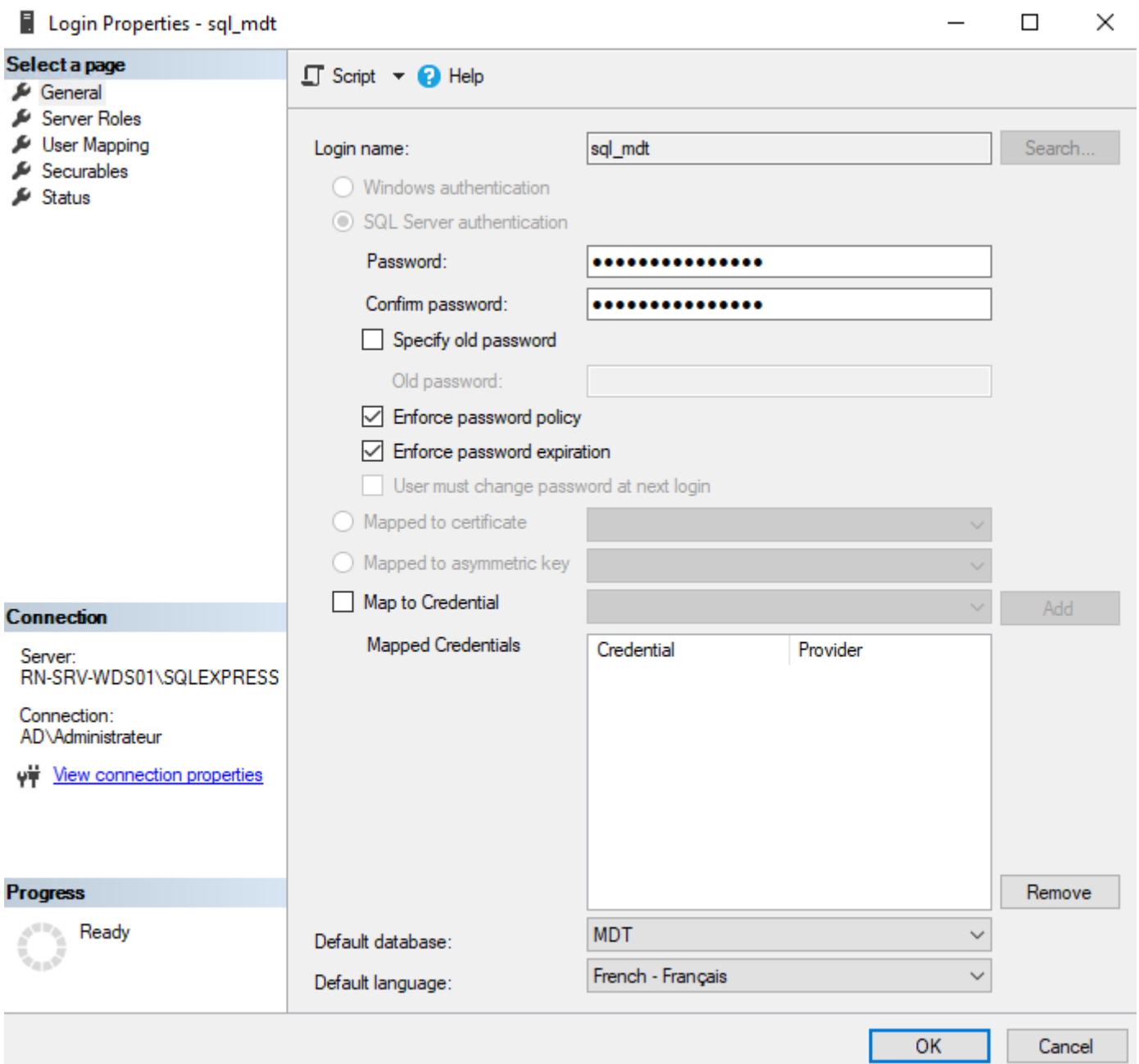
On ne coche seulement la première case (dans mon besoin). Cela rajoute automatiquement des informations dans le customsettings.ini.

On installe ensuite "Microsoft SQL Server Management Studio".

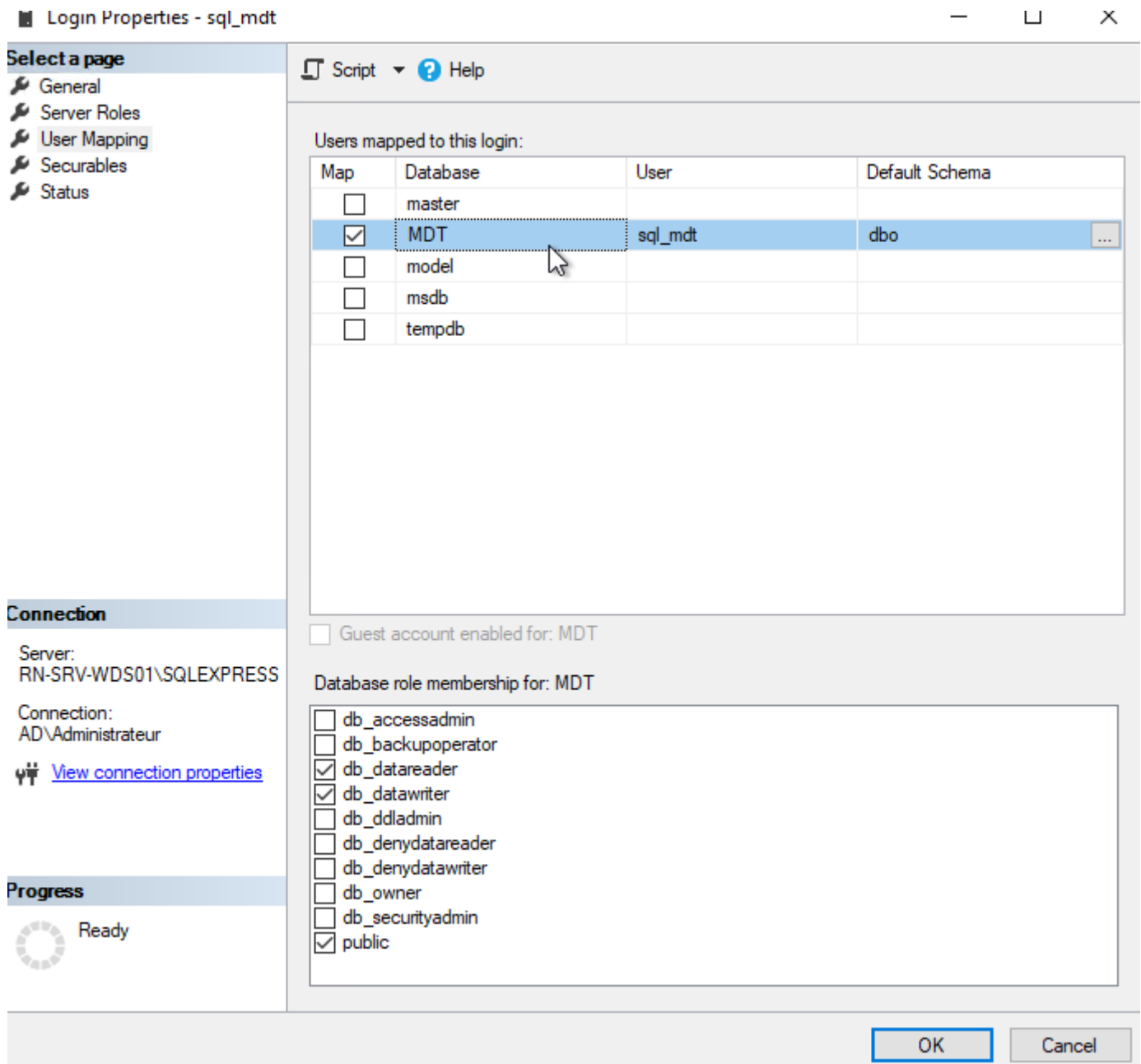
On créer un compte :



On le nomme sql_mdt, un mot de passe et on choisit "MDT" comme base de données par défaut.



Dans "User Mapping", on coche MDT.



Exemple de customsettings.ini :

```
[Settings]
Priority=DefaultGateway, TaskSequenceID, Default, MAKE, CSettings
Properties=TargetGroup

[Default]
OSInstall=Y
```

```
; Computer Details
SkipComputerName=YES
SkipDomainMembership=YES
JoinDomain=ad.khroners.fr
DomainAdmin=mdt_admin
DomainAdminDomain=ad.khroners.fr
DomainAdminPassword=S CUR3DP4ssw rd1234
```

```
; Skip Task Sequence
SkipTaskSequence=NO
; TaskSequenceID=W10PRO-21H2-X64
```

```
; Drivers
DriverGroup001=WinPE_x64\%Make%
```

```
; WSUS
TargetGroup=MDT
```

```
; User Data
SkipUserData=YES
```

```
; Computer Backup
SkipComputerBackup=YES
```

```
; Product Key
SkipProductKey=YES
```

```
; Language Packs
SkipPackageDisplay=YES
```

```
; Locale and Time
SkipLocaleSelection=YES
SkipTimeZone=YES
KeyboardLocale=040c:0000040c
KeyboardLocalePE=040c:0000040c
UserLocale=fr-FR
UILanguage=fr-FR
TimeZoneName=Romance Standard Time
```

```
; Roles and Features
SkipRoles=YES
```

```
; Applications
SkipApplications=YES

; Administrator Password
SkipAdminPassword=YES
AdminPassword=local-admin-password

; Local Administrators
SkipAdminAccounts=YES

; Capture Image
SkipCapture=YES

; Bitlocker
SkipBitLocker=YES

; Ready to begin
SkipSummary=YES

; Operating system deployment completed successfully
SkipFinalSummary=YES

FinishAction=REBOOT
WSUSServer=http://RN-SRV-WS-AAD01.ad.khroners.fr:8530

[DefaultGateway]
10.29.0.254=Brest
10.35.100.254=Rennes

[Brest]
SLShare=\\BR-SRV-WDS01.ad.khroners.fr\DeploymentShare$\Logs
EventService=http://BR-SRV-WDS01:9800

[Rennes]
SLShare=\\RN-SRV-WDS01.ad.khroners.fr\DeploymentShare$\Logs
EventService=http://RN-SRV-WDS01:9800

[W10-21H2-ADM-35]
MachineObjectOU=OU=Administratifs,OU=Workstations,OU=RENNES,OU=Sites,DC=ad,DC=khroners,DC=fr
```

[W10- 21H2- FOR- 35]

MachineObjectOU=OU=Formateurs, OU=Workstations, OU=RENNES, OU=Sites, DC=ad, DC=khroners, DC=fr

[CSettings]

SQLServer=RN- SRV- WDS01. ad. khroners. fr

Instance=SQLEXPRESS

Database=MDT

Netlib=DBMSSOCN

DBID=sql_mdt

DBPWD=S€CUR3DSqLP4ssw0rD1234

Table=ComputerSettings

Parameters=UUID, AssetTag, SerialNumber, MacAddress

ParameterCondition=OR

Revision #3

Created 27 September 2022 19:22:35 by Khroners

Updated 27 September 2022 20:32:33 by Khroners